

Grounbuil
REAL ESTATE INFORMATION

新築一戸建住宅(全4棟)

赤堤1丁目

AKATSUTSUMI

完成
しました!



◎設備・仕様

●現地写真(令和2年9月撮影)

| | |
|-----------------|-------------|
| 長期優良住宅(B号棟) | フラット35S 金利A |
| 断熱等級4 | 制震ダンパー |
| 住宅瑕疵担保責任保険(10年) | しろあり保証(10年) |
| 地盤保証(10年) | 自社設計施工 |

耐震等級3 & 準耐火構造

(地震保険・火災保険が割引対象となる場合があります)

- 躯体内結露を防ぎ構造体を腐朽から守る外壁通気工法
- 外壁は、表情豊かなジョリパット仕上
- 玄関ドアはカードキーを採用 ■室内ドアは全てハイドアを採用
- リビングダイニングキッチンに温水式床暖房
- 全開口部にLow-eペアガラス(網戸付)
- 全居室・廊下・外構全てにLED照明付
- TVモニター付ハンズフリーインターフォン
- オールスライド式食器洗い乾燥機付キッチン
(人造大理石カウンター、両面焼きグリル、ステンレス「美サイレントシンク」)
- 1620サイズの暖房乾燥機付ユニットバス(バリアフリータイプ)
- スタイリッシュな洗面化粧台(三面鏡、トールキャビネット付)
- タンクレスシャワートイレ(節水機能付)&手洗いカウンター
- 外構工事一式(境界線、ポスト、植栽等)

第一種低層住居専用地域内の高台に位置し、日照・眺望良好!

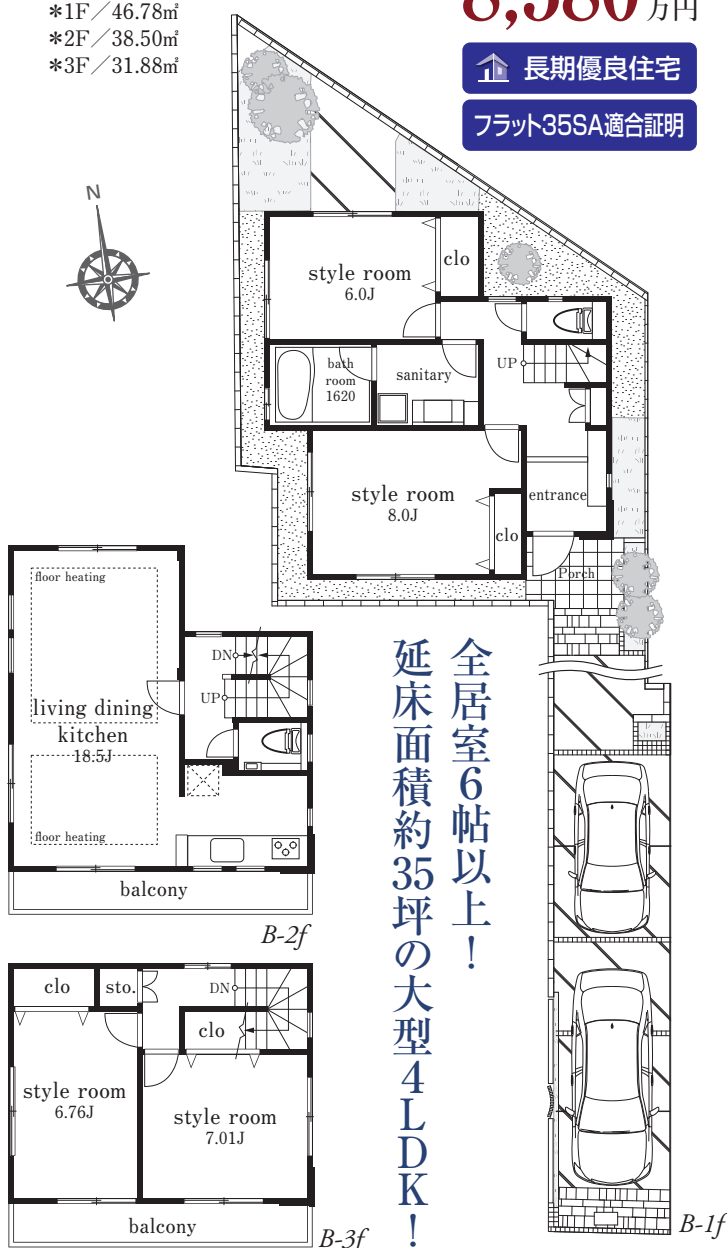
B号棟 / 4LDK+カーポート(2台)

- 土地面積 / 118.46㎡ (35.83坪)
- 延床面積 / 117.16㎡ (35.44坪)
- *1F / 46.78㎡
- *2F / 38.50㎡
- *3F / 31.88㎡

《販売価格》
8,580 万円 (税込)

長期優良住宅

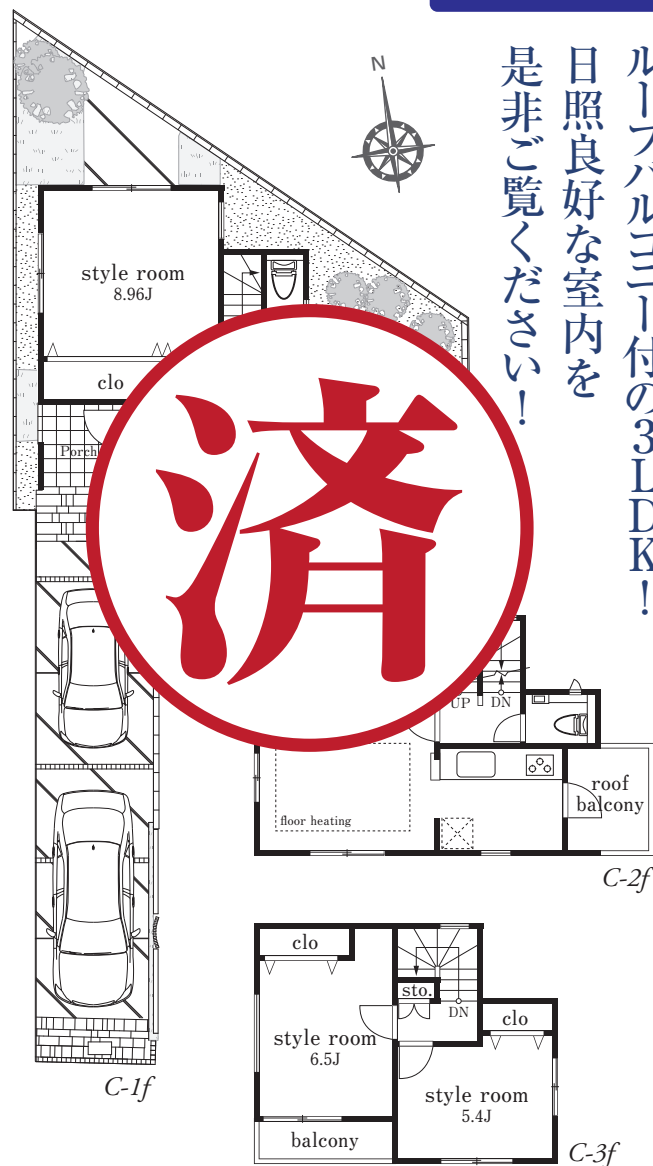
フラット35SA適合証明



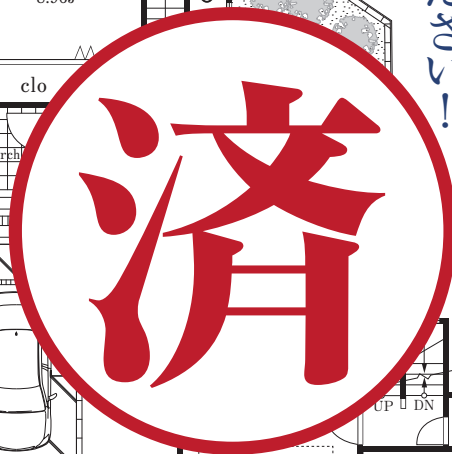
全居室6帖以上!
延床面積約35坪の大型4LDK!

C号棟 / 3LDK+カーポート(2台)

フラット35SA適合証明



ルーフバルコニー付の3LDK!
日照良好的な室内を
是非ご覧ください!



2路線3駅利用可能

- 小田急線 「豪徳寺」駅徒歩4分
- 東急世田谷線 「山下」駅徒歩4分
- 「松原」駅徒歩6分



世田谷区赤堤1-6-2(旧住居表示)



【物件概要】●住居表示 / 世田谷区赤堤1丁目6番2号(旧住居表示) ●交通 / 小田急線「豪徳寺」駅徒歩4分・東急世田谷線「山下」駅徒歩4分・「松原」駅徒歩6分 ●土地権利 / 所有権 ●用途地域 / 第一種低層住居専用地域 ●その他 / 第1種高度地区・準防火地域 ●建ぺい率 / 50% ●容積率 / 100% ●土地面積 / B号棟:118.46㎡(35.83坪) ●延床面積 / B号棟:117.16㎡(35.44坪) ●構造 / B号棟:木造3階建 ●接道 / 南西側約5.1m公道 ●設備 / 都市ガス・公営水道・公共下水・東京電力 ●販売戸数 / 1棟 ●完成 / 令和2年9月上旬完成済 ●建築確認番号 / B号棟:第R02SHC101228号 ●建築確認年月日 / B号棟:令和2年3月4日 ●※間取図面と現況が異なる場合は現況を優先とします。

今と未来の橋渡し



東京都知事(4)第82443号
(公社)全国宅地建物取引業保証協会会員
(公社)不動産保証協会会員
東京都知事許可(特-23)第120812号
一級建築士事務所:東京都知事登録第50884号

03-5347-5733

〒166-0004 杉並区阿佐谷南3-50-4

FAX.03-5347-5833 <http://www.grounbuil.co.jp>

取引態様: 売主
手数料: 3% (税込)

担当: 上野