

# Grounbuil

REAL ESTATE INFORMATION

## 新築一戸建住宅

# 笹塚

SASADUKA



●完成予想図・図面を基に描き起したもので、実際とは多少異なります。

### ◎設備・仕様

長期優良住宅	耐震等級3の安心
準耐火構造の安心	制震ダンパー
フラット35S 金利A	住宅瑕疵担保責任保険(10年)
地盤保証付(10年)	しろあり保証付(10年)
自社設計施工	無料点検実施(1年・2年)

- 躯体内結露を防ぎ構造体を腐朽から守る外壁通気工法
- 外壁は、表情豊かなジョリパット&タイル仕上
- 玄関ドアはカードキーを採用 ■室内ドアはハイドアを採用
- リビングダイニングに温水式床暖房
- 全開口部にLow-eペアガラス(網戸付)
- 全居室・廊下・外構全てにLED照明付
- TVモニター付ハンズフリーインターフォン
- オールスライド式食器洗い乾燥機付キッチン(人造大理石カウンター、両面焼きグリル)
- 1620サイズ暖房乾燥機付ユニットバス(バリアフリータイプ)
- スタイリッシュな洗面化粧台(三面鏡、トールキャビネット付)
- 節水機能付シャワートイレ
- ※2Fはタンクレスシャワートイレ&手洗いカウンター
- 外構工事一式(境界塀、大型宅配ポスト、植栽等)

今と未来の橋渡し



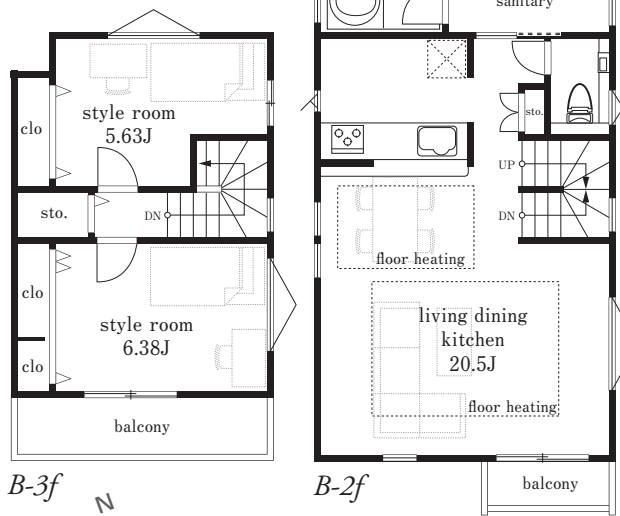
東京都知事(4)第82443号  
 (公社)全国宅地建物取引業保証協会会員  
 (公社)不動産保証協会会員  
 東京都知事 許可(特-23)第120812号  
 一級建築士事務所:東京都知事登録第50884号

## B号棟 4LDK+ガレージ

- 土地面積/74.92㎡(22.66坪)
- 建物面積/120.94㎡(36.58坪) ※ガレージ部分7.91㎡含  
 1F:43.63㎡ 2F:48.80㎡ 3F:28.51㎡

B号棟/販売価格 **8,580** (税込) 万円

南道路  
西側隣地通路

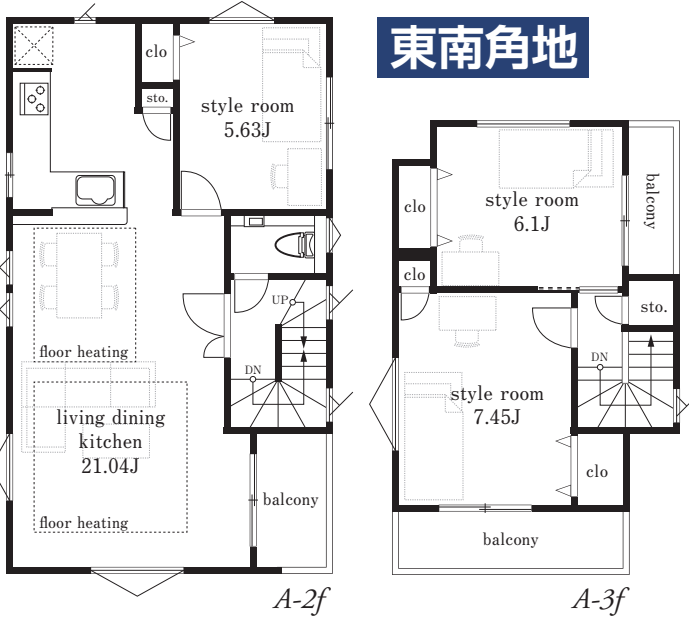


## A号棟 4LDK+ガレージ

- 土地面積/85.48㎡(25.85坪)
- 建物面積/135.64㎡(41.03坪) ※ガレージ部分16.82㎡含  
 1F:53.46㎡ 2F:52.22㎡ 3F:29.96㎡

A号棟/販売価格 **9,380** (税込) 万円

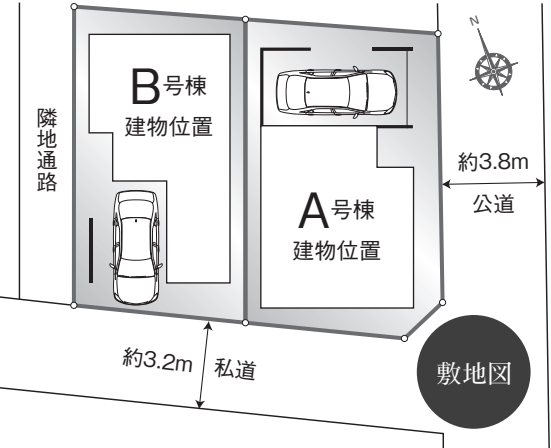
東南角地



グリーン住宅  
ポイント!!  
40万  
ポイント  
適用!

◎ガレージ(A号棟)には  
電動シャッターを装備!!

長期優良住宅  
(様々な税制優遇があります)  
耐震等級3 & 準耐火構造  
(地震保険・火災保険割引の適用があります)



京王線  
「笹塚」駅徒歩8分

【物件概要】●住居表示/中野区南台4丁目55番5号(旧住居表示)●交通/京王線「笹塚」駅徒歩8分●土地権利/所有権●用途地域/第一種中高層住居専用地域●その他/準防火地域、第2種高度地区●建ぺい率/60%●容積率/200%(160%)●土地面積/A号棟:85.48㎡(25.85坪)※別途私道負担部分9.34㎡有-B号棟:74.92㎡(22.66坪)※別途私道負担部分5.93㎡有●延床面積/A号棟:135.64㎡(41.03坪)※ガレージ部分16.82㎡含-B号棟:120.94㎡(36.58坪)※ガレージ部分7.91㎡含●構造/木造3階建(準耐火構造)●接道/A号棟:東南側約3.8m公道・南西側約3.2m私道-B号棟:南西側約3.2m私道●設備/都市ガス・公共下水・公営水道・東京電力●販売総戸数/2棟●完成予定/2021年7月下旬●建築確認番号/A号棟:第R03SHC101234号-B号棟:第R03SHC101265号(2021年2月12日付)※間取図面と現況が異なる場合は現況を優先とします。

03-5347-5733

取引態様: 売主

〒166-0004 杉並区阿佐谷南3-50-4 FAX.03-5347-5833

●ご案内・下見の際は必ず事前に右記までご連絡願います。⇒

担当: 久世  
070-3177-7069  
a.kuze@grounbuil.co.jp