

Grounbuil
REAL ESTATE INFORMATION

新築一戸建住宅
芦花公園
ROKA-KŌEN



●完成予想図:図面を基に描き起したもので、実際とは多少異なります。

◎設備・仕様

長期優良住宅(A号棟)	フラット35S 金利A
住宅瑕疵担保責任保険(10年)	制震ダンパー
地盤保証(10年)	準耐火構造
自社設計施工	無料点検実施(1年・2年)

- 躯体内結露を防ぎ構造体を腐朽から守る外壁通気工法
- リビングダイニングに温水式床暖房
- 全開口部にLow-eペアガラス(網戸付)
- 全居室・廊下・外構全てにLED照明付
- TVモニター付ハンズフリーインターフォン
- オールスライド式食器洗い乾燥機付キッチン(人造大理石カウンター・両面焼きグリル)
- 暖房乾燥機付ユニットバス(バリアフリータイプ)
- スタイリッシュな洗面化粧台(三面鏡)
- シャワートイレ(節水機能付)
※2階にタンクレストイレ&手洗い付カウンター
- 外構工事一式(境界塀・ポスト・植栽等)

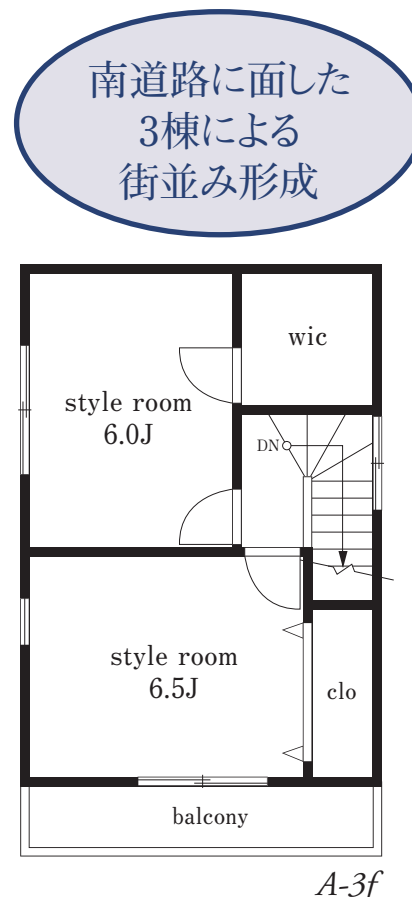
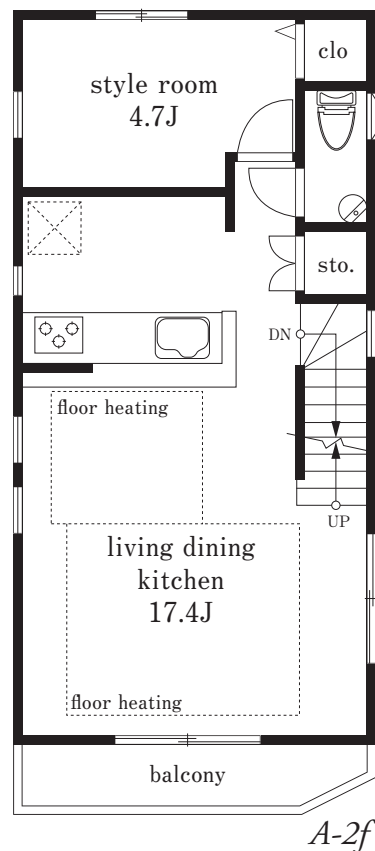
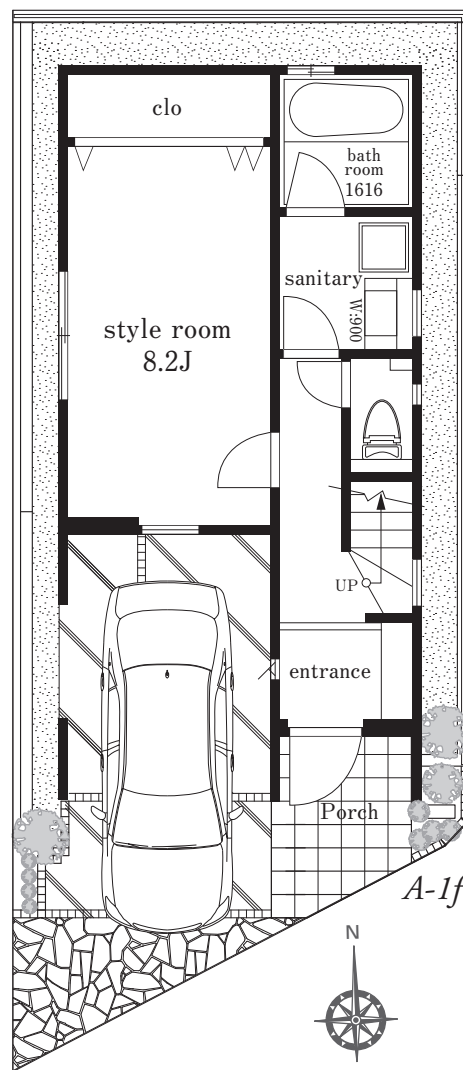
駅、学校、公園、スーパー等に近接した生活に便利で緑豊かな住環境

A号棟
3SLDK+カーポート

- 土地面積/70.19㎡(21.23坪)
- 建物面積/113.42㎡(34.30坪)
1F:40.97㎡ 2F:42.44㎡ 3F:30.01㎡
※カーポート9.31㎡含む

販売価格 **6,780**万円(税込)

- ◎採光豊かなカウンターキッチンのある約17.4帖のLDK。
- ◎約8.2帖のゆとりの洋室。
- ◎3階洋室約6帖には収納豊富なウォークインクローゼット。



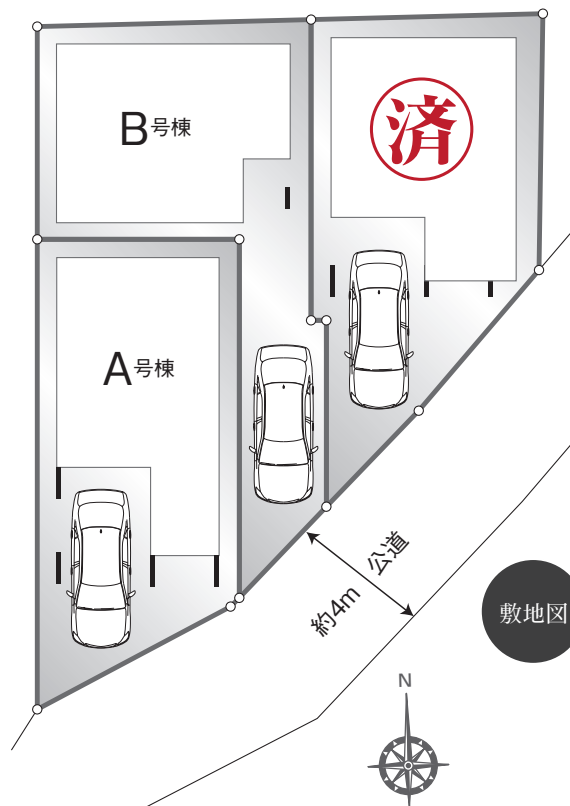
南道路に面した
3棟による
街並み形成

長期優良住宅 フラット35SA適合証明

※B号棟の間取図は、ウラ面をご覧ください!

【物件概要】●住居表示/世田谷区南烏山1丁目5番他(仮) ●交通/京王線「芦花公園」駅徒歩8分 ●土地権利/所有権 ●用途地域/第1種中高層住居専用地域 ●防火指定/準防火地域 ●高度地区/19m第2種高度地区 ●建ぺい率/60% ●容積率/200% ●土地面積(公簿)/A号棟:70.19㎡(21.23坪)・B号棟:71.21㎡(21.54坪) ●延床面積/A号棟:113.42㎡(34.30坪)・B号棟:84.99㎡(25.70坪) ●構造/木造3階建 ●接道/南側約4m公道 ●設備/都市ガス・公営水道・公共下水・東京電力 ●販売総戸数/2棟 ●現況/建築中 ●完成/2021年5月下旬予定 ●建築確認番号/A号棟:第R02SHC123323号・B号棟:第R02SHC123324号(令和2年12月24日付) ●間取図面と現況が異なる場合は現況を優先とします。

京王線
「芦花公園」駅徒歩8分
「八幡山」駅徒歩9分



今と未来の橋渡し

株式会社 グランビル

東京都知事(4)第82443号
(公社)全国宅地建物取引業保証協会会員
(公社)不動産保証協会会員
東京都知事許可(特-23)第120812号
一級建築士事務所:東京都知事登録第50884号

03-5347-5733

〒166-0004 杉並区阿佐谷南3-50-4

FAX.03-5347-5833 http://www.grounbuil.co.jp

取引態様:売主
手数料:分かれ

担当:山田

070-4543-7066
t.yamada@grounbuil.co.jp