

Grounbuil
REAL ESTATE INFORMATION

新築一戸建住宅
千歳船橋
CHITOSEFUNABASHI



◎設備・仕様

●完成予想図・図面を基に描き起したもので、実際とは多少異なります。

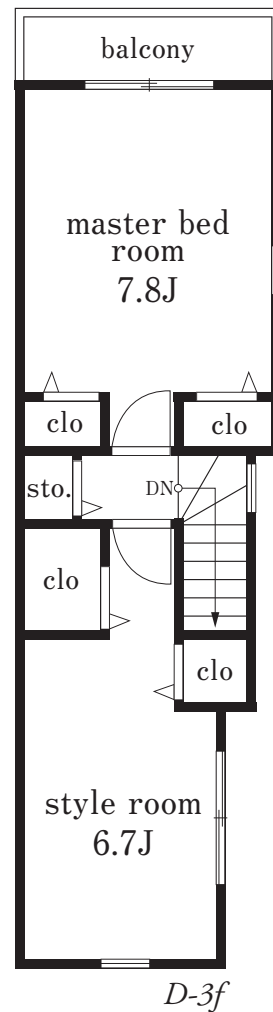
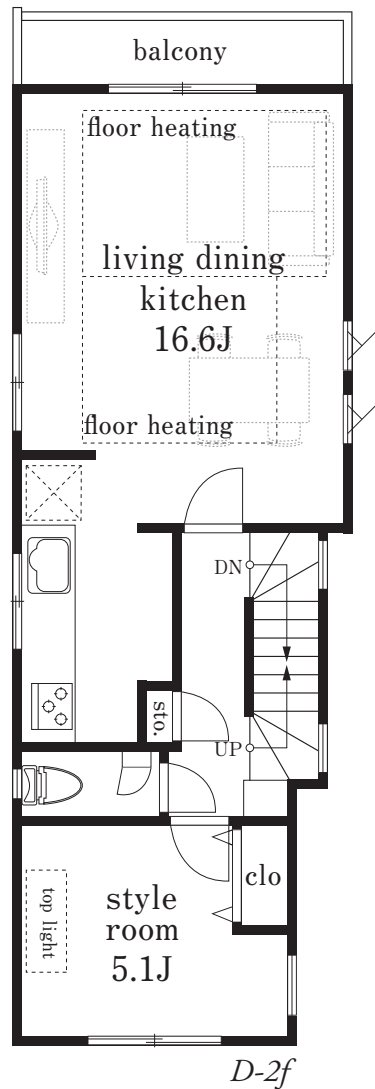
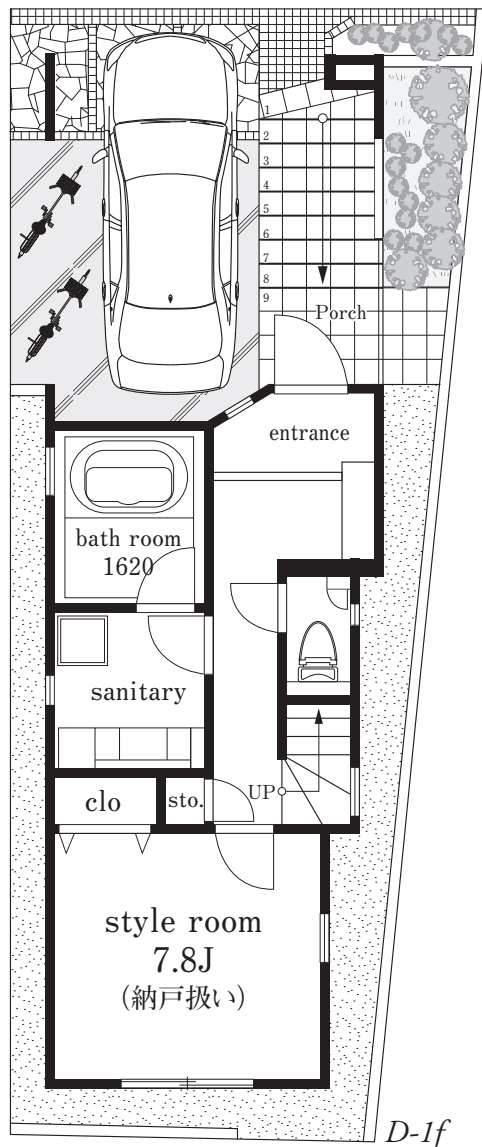
長期優良住宅	耐震等級3の安心
準耐火構造の安心	制震ダンパー
フラット35S 金利A	住宅瑕疵担保責任保険(10年)
地盤保証付(10年)	しろあり保証付(10年)
自社設計施工	無料点検実施(1年・2年)

- 躯体内結露を防ぎ構造体を腐朽から守る外壁通気工法
- 室内ドアはハイドアを採用
- リビングダイニングに温水式床暖房
- 全開口部にLow-eペアガラス(網戸付)
- 全居室・廊下・外構全てにLED照明付
- TVモニター付ハンズフリーインターフォン
- オールスライド式食器洗い乾燥機付キッチン
(人造大理石カウンター、両面焼きグリル)
- 1620サイズ暖房乾燥機付ユニットバス(バリアフリータイプ)
- スタイリッシュな洗面化粧台(三面鏡、トールキャビネット付)
- 節水機能付シャワートイレ
※2Fはタンクレスシャワートイレ&手洗器
- 外構工事一式(境界塀、ポスト、植栽等)

D号棟 3SLDK+ガレージ

- 土地面積/73.51㎡(22.23坪)
- 建物面積/120.03㎡(36.30坪) ※ガレージ部分11.69㎡含
1F:43.07㎡ 2F:45.31㎡ 3F:31.65㎡
- 販売価格/6,680万円<税込>

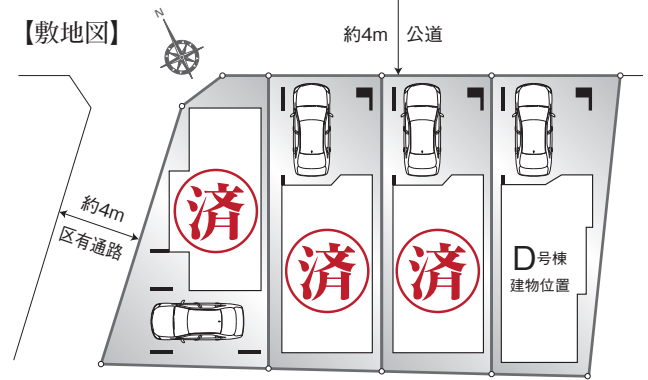
- ◎長期優良住宅(様々な税制優遇あり)
- ◎耐震等級3(地震保険割引あり)
- ◎準耐火構造(火災保険割引あり)



グリーン住宅ポイント!!

40万ポイント適用!!

全4棟 **最終1棟!!**
6,680万円 (税込)



小田急線
「千歳船橋」駅徒歩**14分**



【物件概要】●住居表示/世田谷区船橋3丁目24番6号(旧住居表示) ●交通/小田急線「千歳船橋」駅徒歩14分 ●土地権利/所有権 ●用途地域/第1種中高層住居専用地域 ●建ぺい率/60% ●容積率/200(160)% ●その他/第2種高度、準防火地域 ●土地面積/D号棟:73.51㎡(22.23坪) ●延床面積/D号棟:120.03㎡(36.30坪) ※ガレージ部分11.69㎡ ●構造/木造3階建(準耐火構造) ●接道/北側約4m公道、西側約4m区有通路 ●設備/都市ガス・公営水道・公共下水・東京電力 ●販売総戸数/1棟 ●完成予定/2021年8月下旬 ●建築確認番号/D号棟:第R03SHC100768号(2021年2月26日付) ※間取図面と現況が異なる場合は現況を優先とします。