

Grounbuil

REAL ESTATE INFORMATION

新築一戸建住宅

新江古田

SHIN-EGOTA

都営大江戸線
「新江古田」駅徒歩9分



◎設備・仕様

長期優良住宅	耐震等級3
準耐火構造	制震ダンパー
フラット35S 金利A	住宅瑕疵担保責任保険(10年)
地盤保証付(10年)	しろあり保証付(10年)
自社設計施工	無料点検実施(1年・2年)

- 躯体内結露を防止構造体を腐朽から守る外壁通気工法
- 室内ドアはハイドアを採用 ■リビングダイニングに温水式床暖房
- 全開口部にLow-eペアガラス(網戸付)
- 全居室・廊下・外構全てにLED照明付
- TVモニター付ハンズフリーインターフォン
- オールスライド式食器洗い乾燥機付キッチン(人造大理石カウンター・両面焼きグリル)
- 1620サイズ暖房乾燥機付ユニットバス(バリアフリータイプ)
- スタイリッシュな洗面化粧台(三面鏡、トータルキャビネット付)
- 節水機能付シャワートイレ
- 外構工事一式(境界塀・ポスト・植栽等)

今と未来の橋渡し

株式会社 グランビル

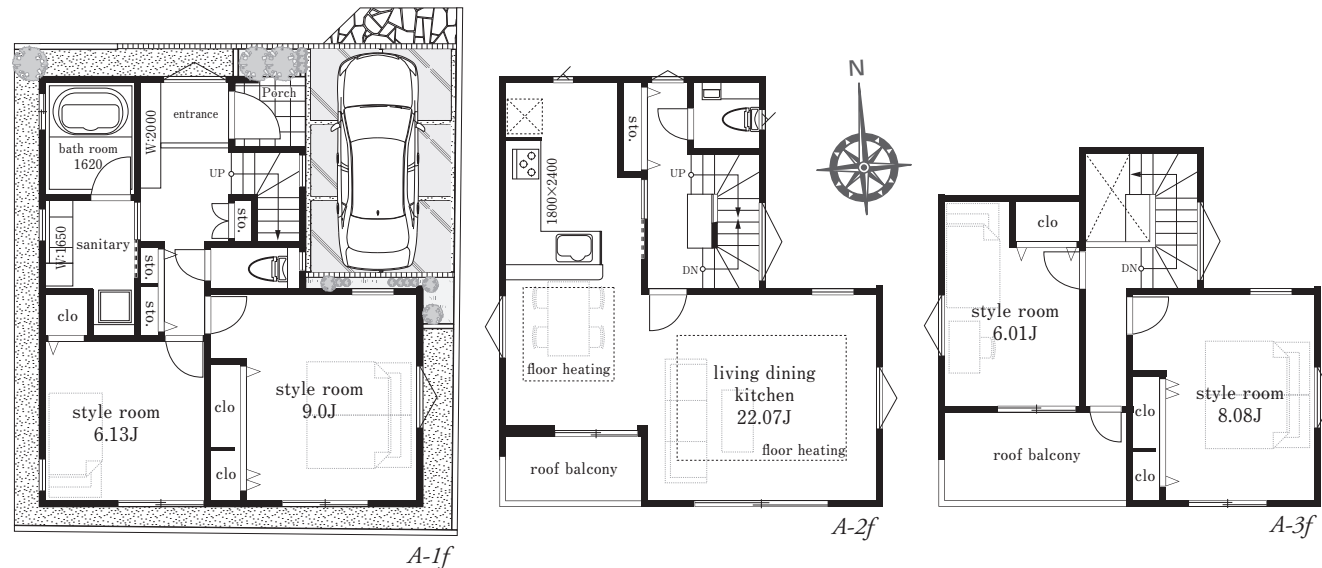
東京都知事(4)第82443号
(公社)全国宅地建物取引業保証協会会員
(公社)不動産保証協会会員
東京都知事 許可(特-23)第120812号
一級建築士事務所:東京都知事登録第50884号

A号棟 / 4LDK+カーポート

●土地面積 / 83.67㎡ (25.31坪)
●建物面積 / 131.03㎡ (39.63坪)
1F:48.44㎡ 2F:50.30㎡ 3F:32.29㎡

販売価格 **6,980**万円 (税込)

- ◎採光豊かな約22帖のLDK。 ◎4LDK全室6帖以上南向き。
- ◎2.5m幅のクローゼットを備えた約9畳の主寝室。 ◎1、2階ホールに共用物入を設置。
- ◎動線に優れた対面L型キッチン(2400mm×1800mm)。 ◎3階ルーフバルコニーは4帖ゆりのルーフバルコニー。

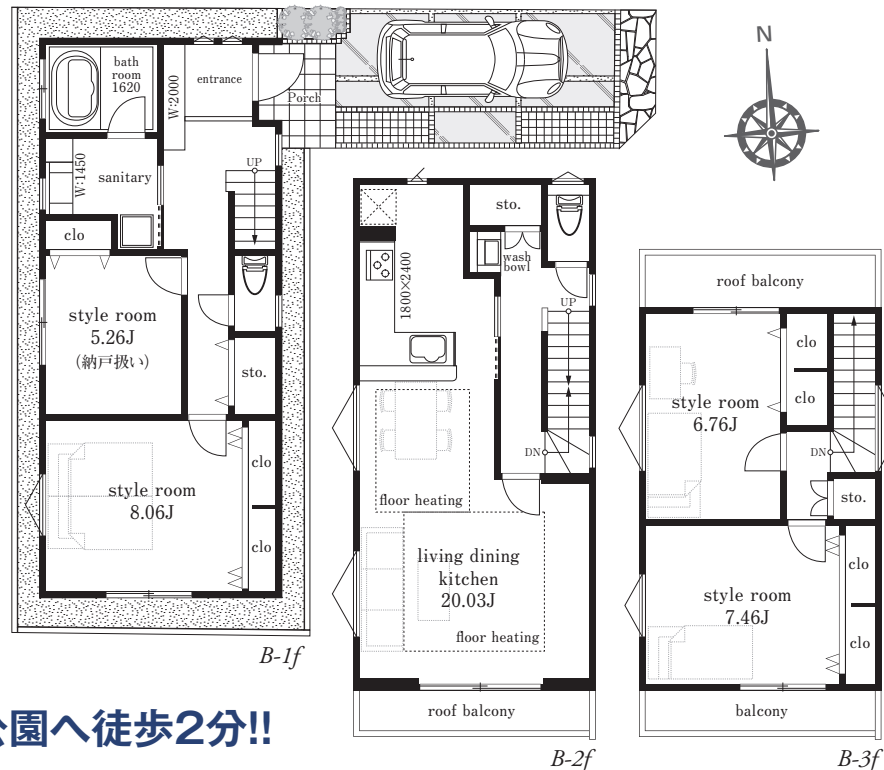


B号棟 / 3SLDK+カーポート

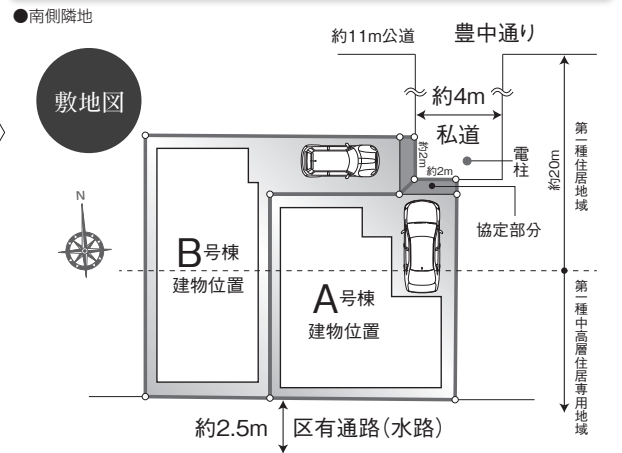
●土地面積 / 88.23㎡ (26.68坪)
●建物面積 / 125.55㎡ (37.97坪)
1F:47.92㎡ 2F:44.51㎡
3F:33.12㎡

販売価格 **6,580**万円 (税込)

- ◎採光豊かな約20帖のLDK。
- ◎3m幅のクローゼットを備えた約8帖の主寝室。
- ◎2階ホールにセカンド洗面コーナー。
- ◎各階ホールに共用物入を設置。
- ◎収納量も兼ね備えた幅1450mmの洗面化粧台。



★中野区江古田の森公園へ徒歩2分!!



【物件概要】●住居表示 / 練馬区豊玉中1丁目16番6号(旧住居表示) ●交通 / 都営大江戸線「新江古田」駅徒歩9分 ●土地権利 / 所有権 ●用途地域 / 第一種中高層住居専用地域 第一種住居地域 ●建ぺい率 / 60% ●容積率 / 200%(160%) ●高度地区 / 20m第二種高度地区 ●防火指定 / 準防火地域 ●日影規制 / 3時間2時間(測定面:G L+4m) ●土地面積 / A号棟:83.67㎡(25.31坪)・B号棟:88.23㎡(26.68坪) ●延床面積 / A号棟:131.03㎡(39.63坪)・B号棟:125.55㎡(37.97坪) ●構造 / 木造3階建(準耐火構造) ●接道 / 北側約4m私道 ●設備 / 都市ガス・公営水道・公共下水・東京電力 ●販売総戸数 / 2棟 ●完成予定 / 2021年7月下旬予定 ●建築確認番号 / A号棟:第R03SHC100755号・B号棟:第R03SHC100756号(令和3年2月17日付) ●道路と敷地の接道部分において車の出入庫のための協定部分有※取図面と現況が異なる場合は現況を優先とします。

03-5347-5733
〒166-0004 杉並区阿佐谷南3-50-4
FAX.03-5347-5833 http://www.grounbuil.co.jp

取引態様: 売主
手数料: 分かれ

担当: 山田
070-4543-7066
t.yamada@grounbuil.co.jp