

Grounbuil

REAL ESTATE INFORMATION

新築一戸建住宅

新江古田

SHIN-EGOTA

都営大江戸線
「新江古田」駅徒歩9分



◎設備・仕様

長期優良住宅	耐震等級3
準耐火構造	制震ダンパー
フラット35S 金利A	住宅瑕疵担保責任保険(10年)
地盤保証付(10年)	しろあり保証付(10年)
自社設計施工	無料点検実施(1年・2年)

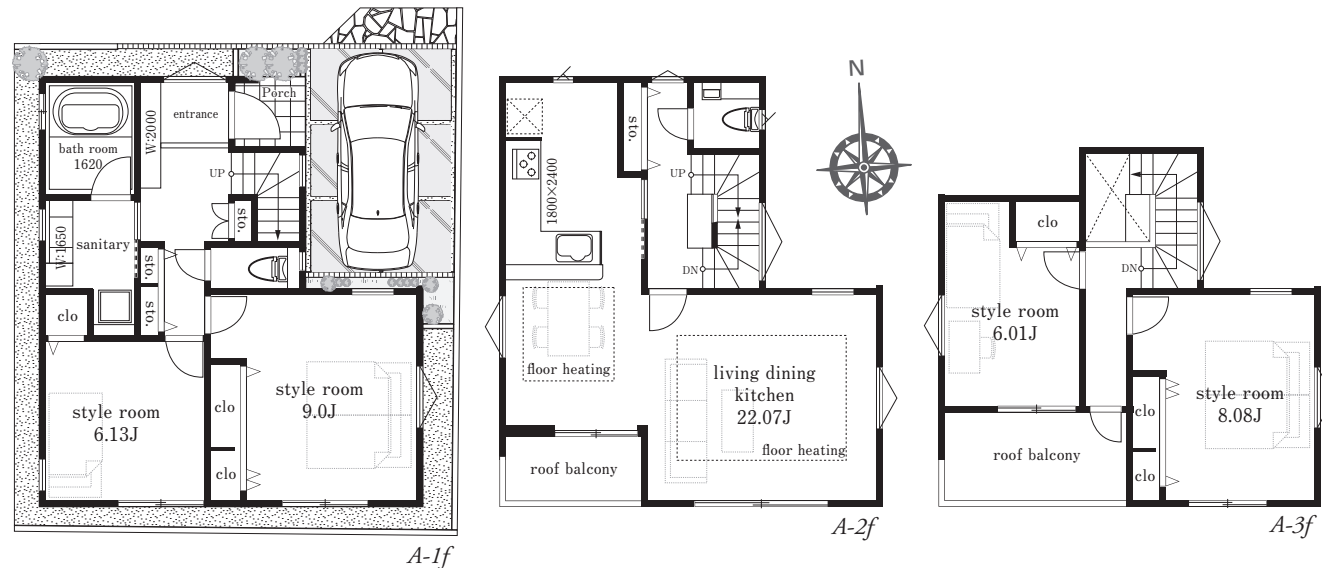
- 躯体内結露を防止構造体を腐朽から守る外壁通気工法
- 室内ドアはハイドアを採用 ■リビングダイニングに温水式床暖房
- 全開口部にLow-eペアガラス(網戸付)
- 全居室・廊下・外構全てにLED照明付
- TVモニター付ハンズフリーインターフォン
- オールスライド式食器洗い乾燥機付キッチン (人造大理石カウンター・両面焼きグリル)
- 1620サイズ暖房乾燥機付ユニットバス(バリアフリータイプ)
- スタイリッシュな洗面化粧台(三面鏡、トータルキャビネット付)
- 節水機能付シャワートイレ
- 外構工事一式(境界塀・ポスト・植栽等)

A号棟 / 4LDK+カーポート

- 土地面積 / 83.67㎡ (25.31坪)
- 建物面積 / 131.03㎡ (39.63坪)
1F:48.44㎡ 2F:50.30㎡ 3F:32.29㎡

販売価格 **6,980**万円 (税込)

- ◎ 採光豊かな約22帖のLDK。 ◎ 4LDK全室6帖以上南向き。
- ◎ 2.5m幅のクローゼットを備えた約9畳の主寝室。 ◎ 1、2階ホールに共用物入を設置。
- ◎ 動線に優れた対面L型キッチン(2400mm×1800mm)。 ◎ 3階ルーフバルコニーは4帖ゆりのルーフバルコニー。

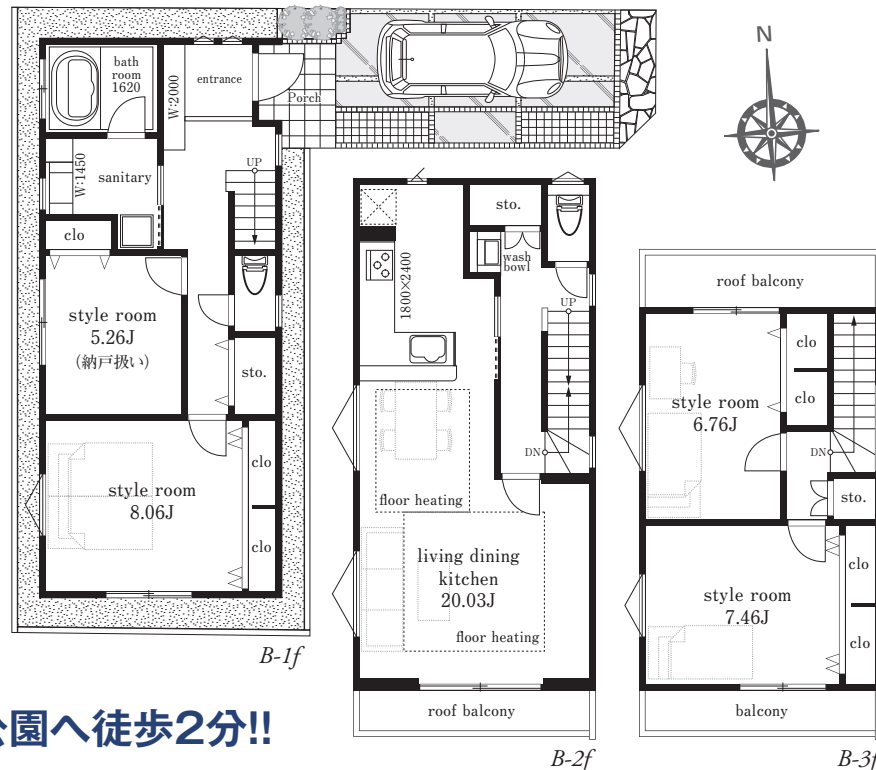


B号棟 / 3SLDK+カーポート

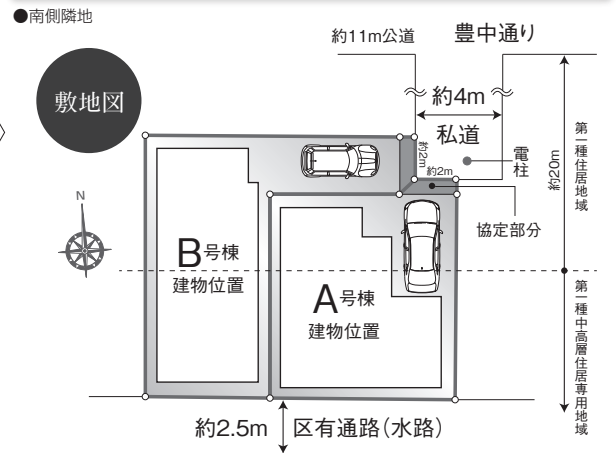
- 土地面積 / 88.23㎡ (26.68坪)
- 建物面積 / 125.55㎡ (37.97坪)
1F:47.92㎡ 2F:44.51㎡ 3F:33.12㎡

販売価格 **6,580**万円 (税込)

- ◎ 採光豊かな約20帖のLDK。
- ◎ 3m幅のクローゼットを備えた約8帖の主寝室。
- ◎ 2階ホールにセカンド洗面コーナー。
- ◎ 各階ホールに共用物入を設置。
- ◎ 収納量も兼ね備えた幅1450mmの洗面化粧台。



★中野区江古田の森公園へ徒歩2分!!



【物件概要】●住居表示/練馬区豊玉中1丁目16番6号(旧住居表示)●交通/都営大江戸線「新江古田」駅徒歩9分●土地権利/所有権●用途地域/第1種中高層住居専用地域●第一種住居地域●建ぺい率/60%●容積率/200%(160%)●高度地区/20m第2種高度地区●防火指定/準防火地域●日影規制/3時間2時間(測定面:G L+4m)●土地面積/A号棟:83.67㎡(25.31坪)・B号棟:88.23㎡(26.68坪)●延床面積/A号棟:131.03㎡(39.63坪)・B号棟:125.55㎡(37.97坪)●構造/木造3階建(準耐火構造)●接道/北側約4m私道●設備/都市ガス・公営水道・公共下水・東京電力●販売総戸数/2棟●完成予定/2021年7月下旬予定●建築確認番号/A号棟:第R03SHC100755号・B号棟:第R03SHC100756号(令和3年2月17日付)●道路と敷地の接道部分において車の出入庫のための協定部分有※関取図面と現況が異なる場合は現況を優先とします。