

Grounbuil  
REAL ESTATE INFORMATION

新築一戸建住宅

若林

WAKABAYASHI

- ・南側道路につき陽当り良好
- ・LDKは開放感溢れる約30.4帖
- ・大型4SLDK+豊富な収納  
(ウォークインクローゼット&ユーティリティ)

4SLDK+ビルトイン車庫

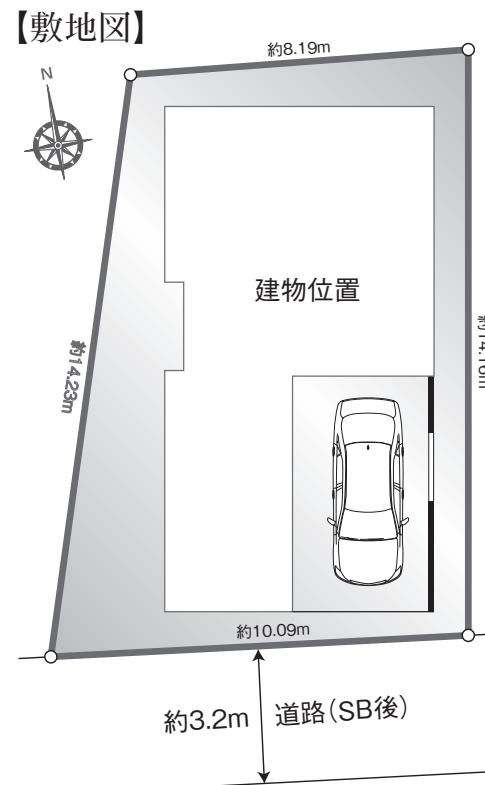
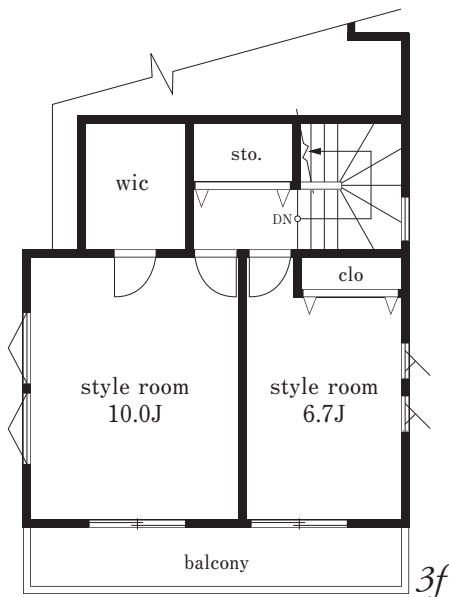
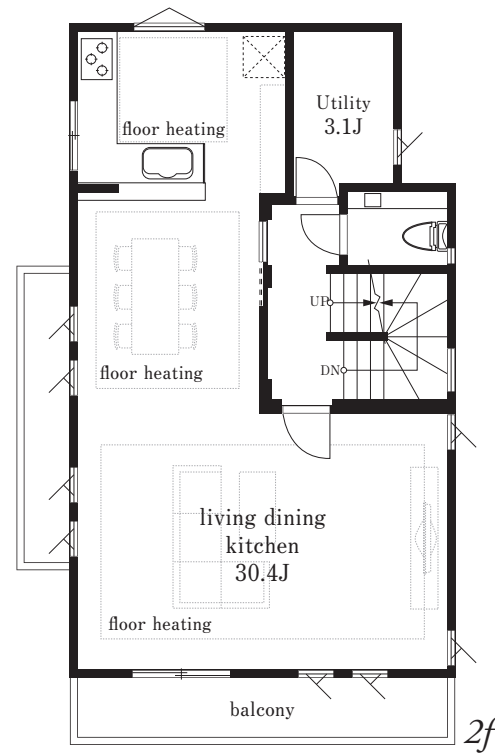
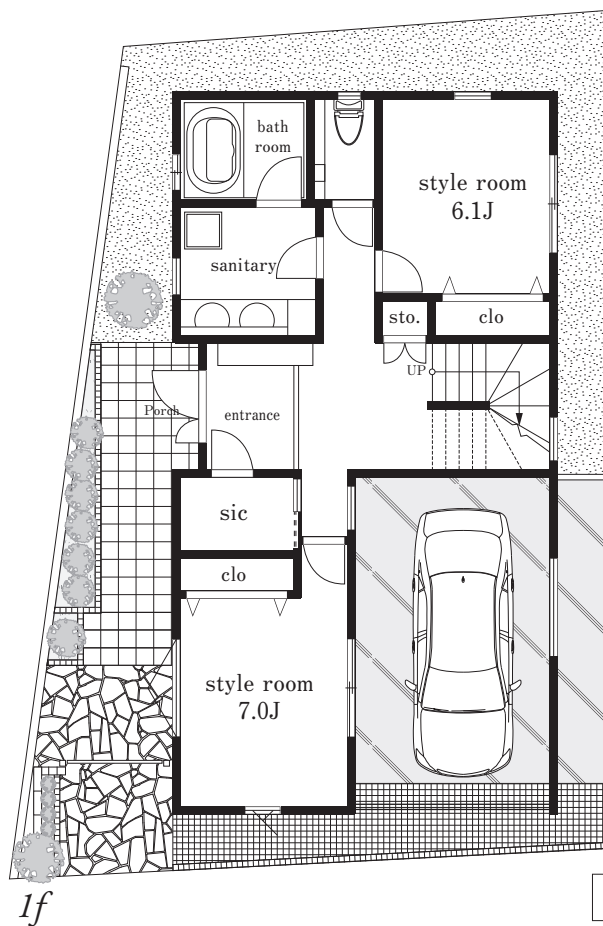
- 土地面積/128.49㎡(38.86坪)
- 建物面積/184.24㎡(55.73坪)  
※車庫部分19.40㎡含  
1F:75.77㎡ 2F:67.07㎡ 3F:41.40㎡



◎設備・仕様 ●完成予想図・図面を基に描き起したもので、実際とは多少異なります。

制震ダンパー	しろあり保証付(10年)
耐震等級3の安心	フラット35S 金利A
住宅瑕疵担保責任保険(10年)	自社設計施工
地盤保証付(10年)	セコム標準装備

- オールスライド式食器洗い乾燥機付キッチンL型w2100mm×2550mm  
(人造大理石カウンター、両面焼きグリル)
- 暖房乾燥機付ユニットバス(1620サイズ・バリアフリータイプ)
- TVモニター付ハンズフリーインターフォン(玄関・電気錠対応)
- シャワートイレ(節水機能付)※1・2階ともタンクレストイレ
- スタイリッシュな2ボウル洗面化粧台(三面鏡)w1800mm+キャビネット
- リビングダイニングキッチンに温水式床暖房
- 全開口部にLow-eペアガラス(網戸付)
- 全居室・廊下・外構照明付(全てLED照明)
- 壁・体内結露を防ぎ構造体を腐朽から守る外壁通気工法
- 外構一式(境界塀・ポスト・門扉・照明・シャッター・植栽等)



東急世田谷線「松陰神社前」駅徒歩3分  
東急世田谷線「若林」駅徒歩5分  
東急田園都市線「三軒茶屋」駅徒歩18分



販売価格 13,480 万円 (税込)

【物件概要】●住居表示/世田谷区若林4丁目16番9号(旧住居表示)●交通/東急世田谷線「松陰神社前」駅徒歩3分「若林」駅徒歩5分、東急田園都市線「三軒茶屋」駅徒歩18分●土地権利/所有権●用途地域/第1種中高層住居専用地域●その他/準防火地域、第1種高度地区、日影規制有、敷地面積の最低限度100㎡(地区計画により)●建ぺい率/60%●容積率/150%(地区計画により)●土地面積(実測)/128.49㎡(38.86坪)※後退後の有効面積予定●延床面積/184.24㎡(55.73坪)※車庫部分19.40㎡含●構造/木造3階建●接道/南側(現況)約2.5m、(後退後)約3.2m道路●設備/都市ガス・公共下水・公営水道・東京電力●販売総戸数/1棟●完成/令和3年11月下旬完成予定●建築確認番号/第R03SHC106306号(令和3年4月20日付)●備考/若林3・4丁目地区防災街区整備地区計画、地区街づくり計画(区役所周辺地区)。\*間取図面と現況が異なる場合は現況を優先とします。

今と未来の橋渡し  
株式会社 グランビル

東京都知事(4)第82443号  
(公社)全国宅地建物取引業保証協会会員  
(公社)不動産保証協会会員  
東京都知事許可(特-23)第120812号  
一級建築士事務所:東京都知事登録第50884号

03-5347-5733

〒166-0004 杉並区阿佐谷南3-50-4

FAX.03-5347-5833 http://www.grounbuil.co.jp

取引態様: 売主  
手数料: 分かれ

担当: 藤井 光浩