

# Grounbuil

REAL ESTATE INFORMATION

## 新築一戸建住宅

# 豊島園

TOSHIMAEN

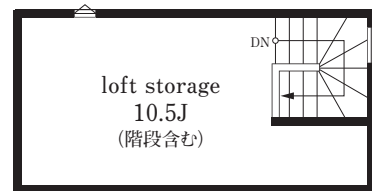


●完成予想図:図面を基に描き起したもので、実際とは多少異なります。

### ◎設備・仕様

制震ダンパー	しろあり保証付(10年)
長期優良住宅	フラット35S 金利A
住宅瑕疵担保責任保険(10年)	自社設計施工
地盤保証付(10年)	耐震等級3・準耐火建物

- オールスライド式食器洗い乾燥機付キッチン (人造大理石カウンター・両面焼きグリル・ステンレス美サイレントシンク)
- 暖房乾燥機付ユニットバス(1618サイズパリアフリータイプ)
- TVモニター付ハンズフリーインターフォン
- シャワートイレ(節水機能付)※LD階にタンクレストイレ
- スタイリッシュな洗面化粧台(三面鏡)W1200
- リビングダイニングに温水式床暖房
- 全開口部にLow-eペアガラス(網戸付)
- 全居室・廊下・外構照明付(全てLED照明)
- 壁・躯体内結露を防ぎ構造体を腐朽から守る外壁通気工法
- 外構一式(境界塀・水栓・ポスト・宅配BOX・植栽等)

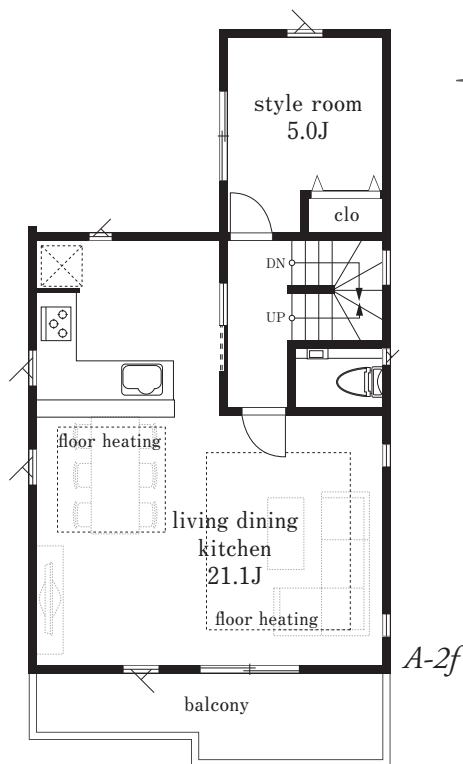


### A号棟

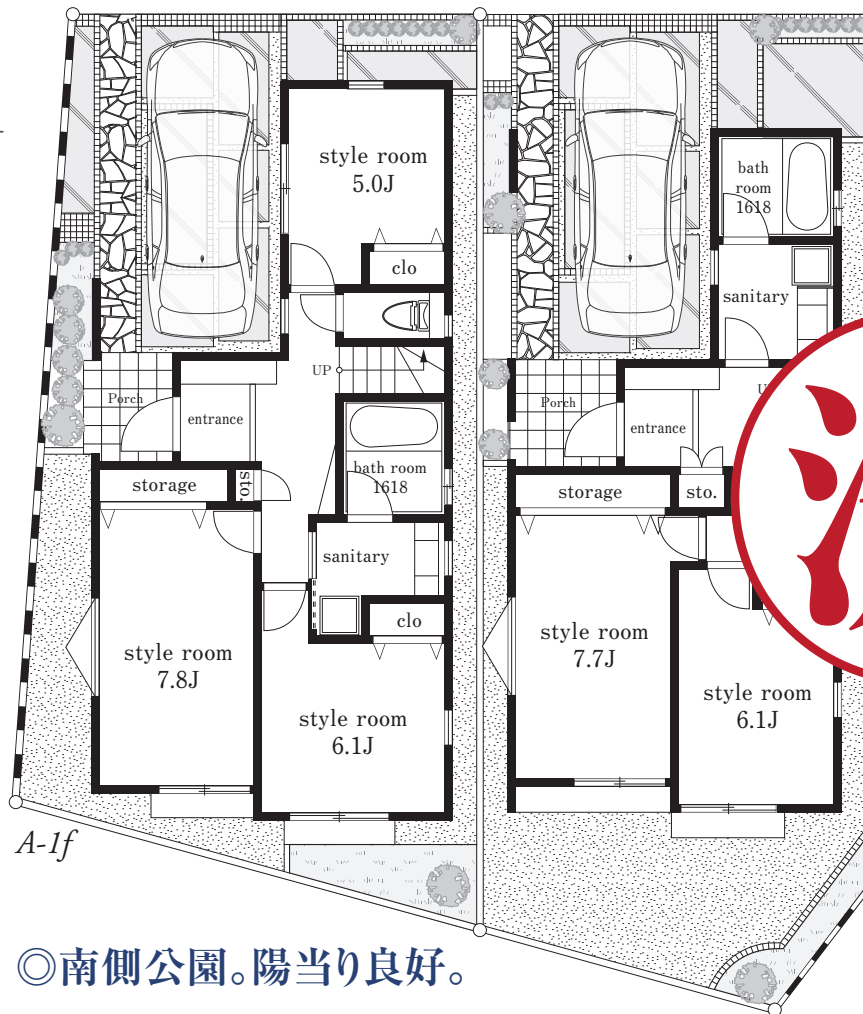
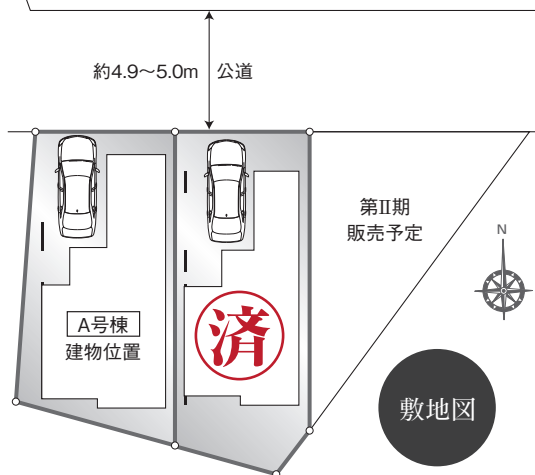
## 4LDK

+小屋裏収納  
+カーポート

- 土地面積 / 105.81㎡ (32.00坪)
- 建物延床面積 / 109.40㎡ (33.09坪)
- ・1F:57.03㎡ ・2F:52.37㎡
- ・小屋裏収納:17.49㎡
- (車庫・備蓄倉庫含む)



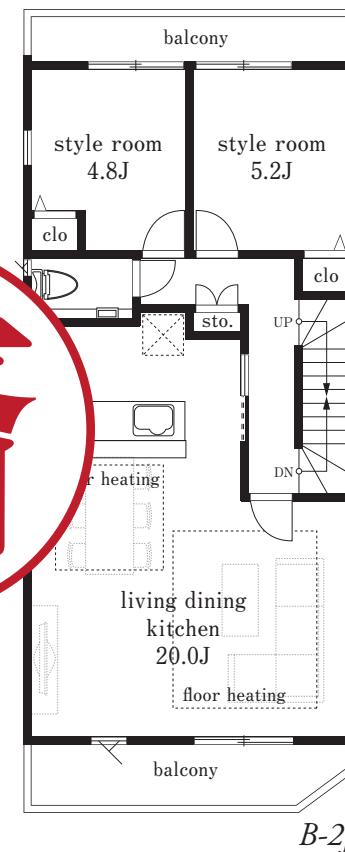
●販売価格 /  
A号棟 **7,980**万円 (税込)



### B号棟

## 4LDK

+小屋裏収納  
+カーポート



### ◎南側公園。陽当り良好。

- 2路線 3駅 利用可能
- 都営大江戸線 「豊島園」駅徒歩7分
- 西武池袋線 「中村橋」駅徒歩11分
- 都営大江戸線・西武池袋線 「練馬」駅徒歩12分

【物件概要】●住居表示 / 練馬区向山2丁目3番11号(旧住居表示) ●交通 / 都営大江戸線「豊島園」駅徒歩7分・西武池袋線「中村橋」駅徒歩11分・都営大江戸線・西武池袋線「練馬」駅徒歩12分 ●土地権利 / 所有権 ●用途地域 / 第1種低層住居専用地域 ●その他 / 第1種高度地区、準防火地域、日影規制有、敷地面積最低限度80㎡ ●建ぺい率 / 50% ●容積率 / 100% ●土地面積 / A号棟:105.81㎡ (32.00坪) ●延床面積 / A号棟:109.40㎡ (33.09坪) ●構造 / 木造2階建 ●接道 / 北側約4.9~5.0m公道(セッパック後) ●設備 / 都市ガス・公営水道・公共下水・東京電力 ●販売戸数 / 1棟 ●完成 / 令和3年12月末完成予定 ●建築確認番号 / A号棟:第R03SHC113483号(令和3年7月16日付) ●間取図面と現況が異なる場合は現況を優先とします。

