

**Grounbuil**  
REAL ESTATE INFORMATION  
新築一戸建住宅  
**武蔵関**  
MUSASHI-SEKI



完成予想図:図面を基に描き起したもので、実際とは多少異なります。

◎設備・仕様

断熱等級4	フラット35S 金利A
制震ダンパー	住宅瑕疵担保責任保険(10年)
しろあり保証(10年)	地盤保証(10年)
自社設計施工	無料点検実施(1年・2年)

- 躯体内部結露を防ぎ構造体を腐朽から守る外壁通気工法
- 室内ドアは全てハイドアを採用
- リビングダイニングキッチンに温水式床暖房
- 全開口部にLow-eペアガラス(網戸付)
- 全居室・廊下・外構全てにLED照明付
- TVモニター付ハンズフリーインターフォン
- オールスライド式食器洗い乾燥機付キッチン  
(人工大理石カウンター、両面焼きグリル)
- 1620サイズの暖房乾燥機付ユニットバス(バリアフリータイプ)
- スタイリッシュな洗面化粧台(三面鏡付)
- タンクレスシャワートイレ(節水機能付) & 手洗いカウンター
- 外構工事一式(境界塀、ポスト、植栽等)

**長期優良住宅**  
(様々な税制優遇があります)

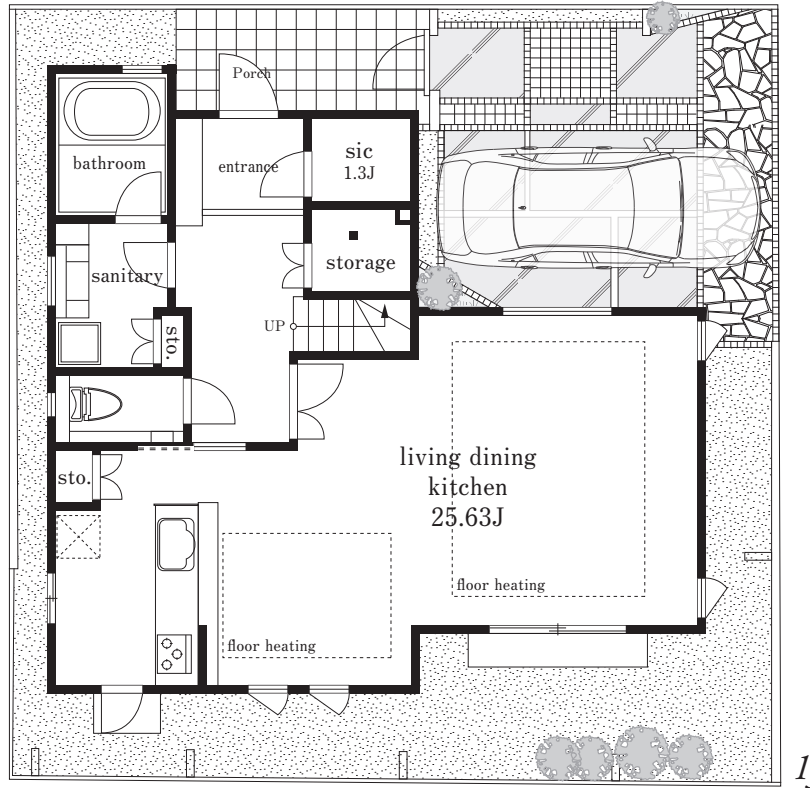
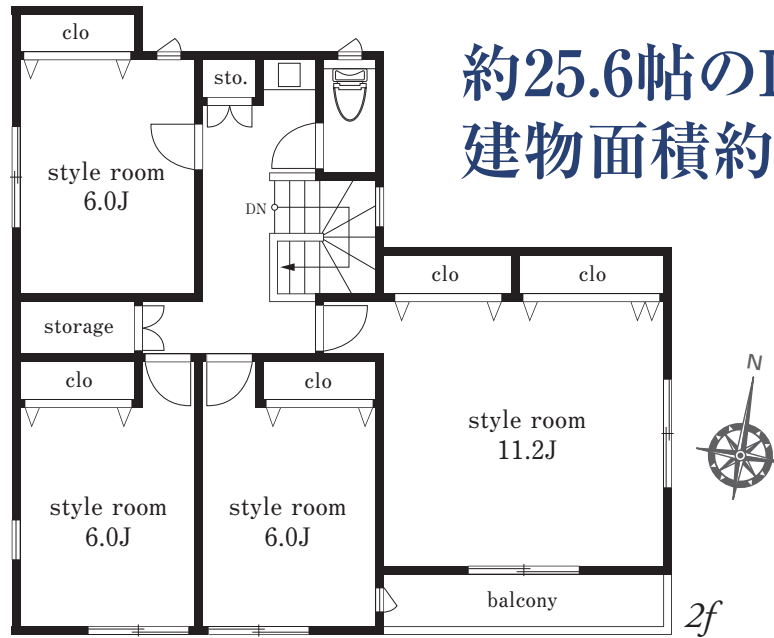
**耐震等級3 & 準耐火構造**  
(地震保険・火災保険が割引対象となる場合があります)

- 土地面積 / 135.65㎡ (41.03坪)
- 建物面積 / 138.18㎡ (41.79坪)  
1F:69.09㎡ 2F:69.09㎡  
※ 備蓄倉庫部分2.76㎡含

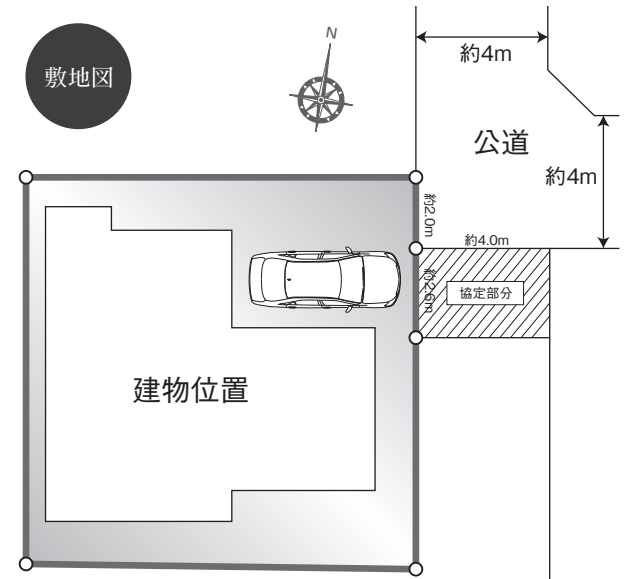
● 販売価格  
**8,180** 万円 (税込)

- ◎ 収納豊富!! SIC約1.3帖付!
- ◎ キッチンには便利な勝手口を設置!
- ◎ LDKは約25.6帖!
- ◎ LDK及び2階3部屋が南向きの為、日照良好!!
- ◎ 1620サイズのユニットバス!
- ◎ W1200の洗面化粧台 + W250のトール収納!
- ◎ 2階にも洗面化粧台を設置!

【物件概要】● 住居表示 / 練馬区石神井台8丁目16番17号(旧住居表示) ● 交通 / 西武新宿線「武蔵関」駅徒歩11分 ● 土地権利 / 所有権 ● 用途地域 / 第一種低層住居専用地域 ● 防火指定 / 準防火地域 ● 高度地区 / 第1種高度 ● 建ぺい率 / 50(60)% ● 容積率 / 100% ● 土地面積 / 135.65㎡ (41.03坪) ● 延床面積 / 138.18㎡ (41.79坪) ● 備蓄倉庫部分2.76㎡含 ● 構造 / 木造2階建 ● 接道 / 東側約4m公道 ● 設備 / 都市ガス・公営水道・公共下水・東京電力 ● 販売戸数 / 1棟 ● 完成 / 令和4年1月下旬予定 ● 建築確認番号 / 第R03SHC116669号(令和3年8月20日付) ※ 間取図面と現況が異なる場合は現況を優先とします。



約25.6帖のLDK、  
建物面積約41坪の大型4LDK+SIC!!



西武新宿線  
「武蔵関」駅徒歩**11**分

