

Grounbuil
REAL ESTATE INFORMATION

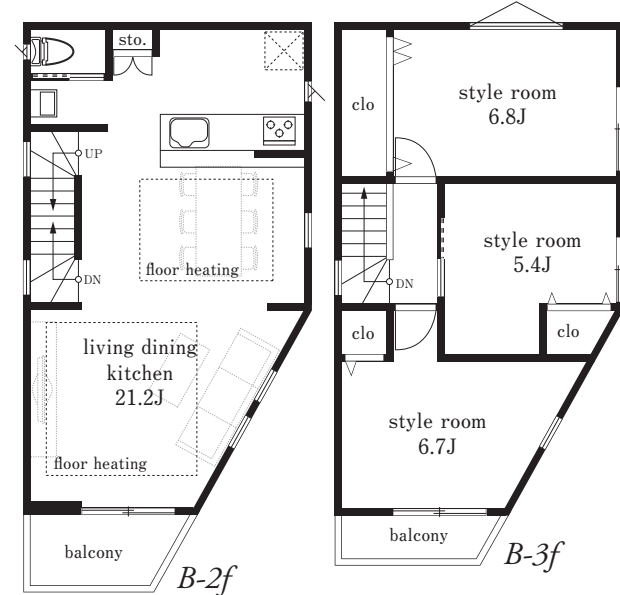
新築一戸建住宅

平井

HIRAI

建物面積約35坪! LDK約21帖の大型4LDK+WIC!

A号棟
4SLDK
+カーポート



済

- ◎1620サイズの広めのユニットバス
- ◎1.2m幅の洗面化粧台+トール収納
- ◎B号棟はウォークインクローゼット付

B号棟
4LDK
+WIC+カーポート

- 土地面積 / 75.21㎡ (22.75坪)
- 建物延床面積 / 116.73㎡ (35.31坪)
 - 1階面積 / 37.57㎡
 - 2階面積 / 39.58㎡
 - 3階面積 / 39.58㎡

●販売価格 / 6,180万円 (税込)

2路線
3駅利用可能
JR総武線
「平井」駅徒歩13分
東武亀戸線
「東あずま」駅徒歩2分
「小村井」駅徒歩8分



【物件概要】●住居表示 / 墨田区立花3丁目15番17号●交通 / JR総武線「平井」駅徒歩13分、東武亀戸線「東あずま」駅徒歩2分、「小村井」駅徒歩8分●土地権利 / 所有権●用途地域 / 準工業地域●その他 / 17m第3種高度地区、準防火地域●建ぺい率 / 80%●容積率 / 200%●土地面積 / B号棟: 75.21㎡ (22.75坪)●延床面積 / B号棟: 116.73㎡ (35.31坪)●構造 / 木造3階建●接道 / 南西側約3.6~3.7m公道●設備 / 都市ガス・公営水道・公共下水・東京電力●販売総戸数 / 2棟●完成 / 令和3年10月末予定●引渡 / 令和3年11月末予定●建築確認番号 / B号棟第R03SHC105702号 (令和3年4月27日付) ※間取図面と現況が異なる場合は現況を優先とします。



◎設備・仕様 ●完成予想図・図面を基に描き起したもので、実際とは多少異なります。

耐震等級3 & 準耐火構造
(地震保険・火災保険が割引対象となる場合があります)

断熱等級4	フラット35S 金利A
一次エネルギー消費量等級4	制震ダンパー
住宅瑕疵担保責任保険(10年)	しろあり保証(10年)
地盤保証(10年)	自社設計施工
無料点検実施(1年・2年)	

- 躯体内結露を防ぎ構造体を腐朽から守る外壁通気工法
- 居室ドアは全てハイドアを採用
- リビングダイニングキッチンに温水式床暖房
- 全開口部にLow-eペアガラス(網戸付)
- 全居室・廊下・外構全てにLED照明付
- TVモニター付ハンズフリーインターフォン
- オールスライド式食器洗い乾燥機付キッチン (人工大理石カウンター、両面焼きグリル)
- 1620サイズの暖房乾燥機付ユニットバス(バリアフリータイプ)
- スタイリッシュな洗面化粧台(三面鏡付)+トール収納
- シャワートイレ(節水機能付)
- 外構工事一式(境界塀、ポスト、植栽等)

今と未来の橋渡し
株式会社 グランビル

東京都知事(4)第82443号
(公社)全国宅地建物取引業保証協会会員
(公社)不動産保証協会会員
東京都知事許可(特-23)第120812号
一級建築士事務所:東京都知事登録第50884号

03-5347-5733
〒166-0004 杉並区阿佐谷南3-50-4
FAX.03-5347-5833 http://www.grounbuil.co.jp

取引態様: 売主
手数料: 分かれ
担当: 上野