

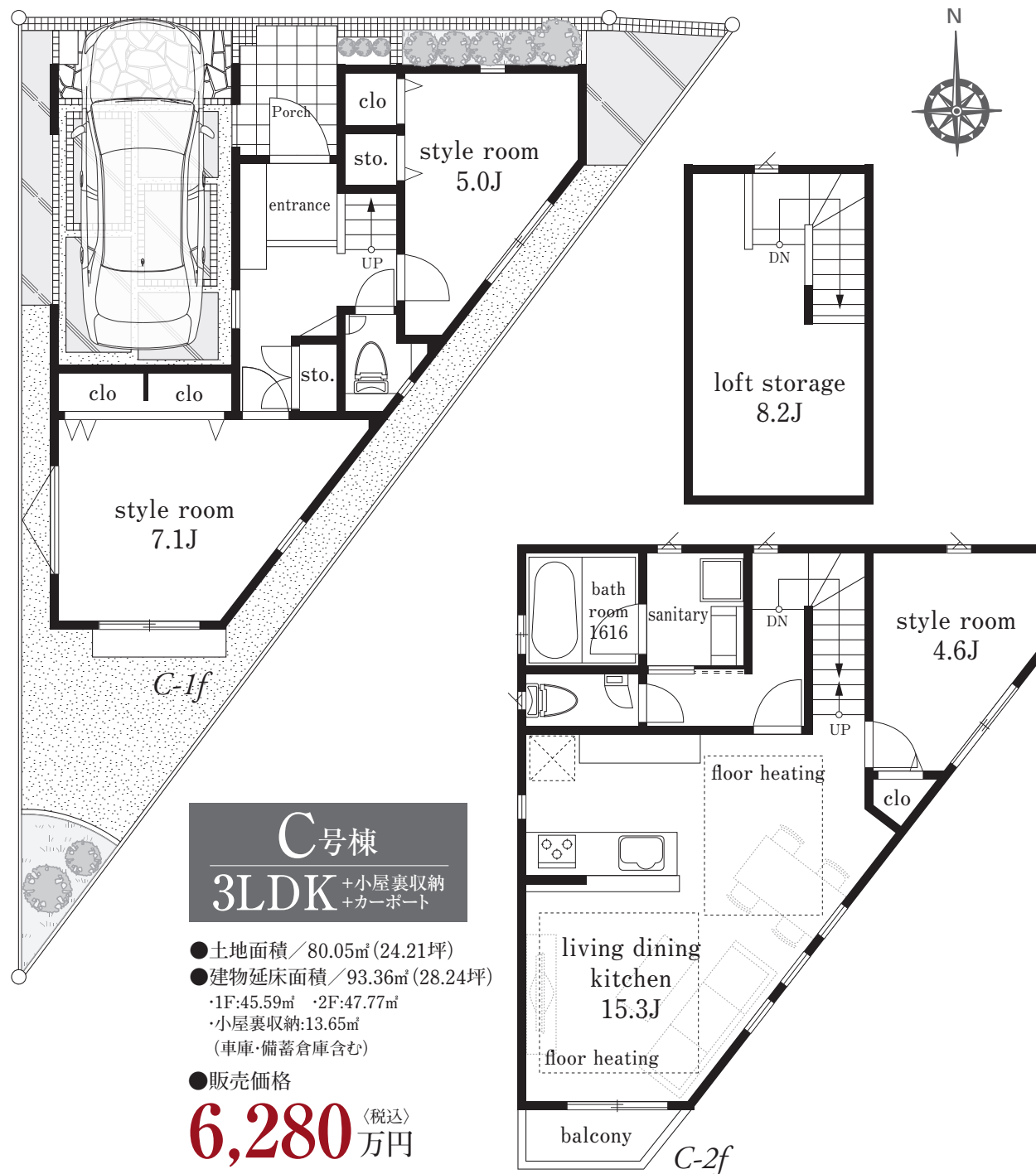
Grounbuil
REAL ESTATE INFORMATION

新築一戸建住宅

豊島園

TOSHIMAEN

- ◎陽当り良好 ◎吹き抜け勾配天井のリビング
- ◎開放的な対面式カウンターキッチン



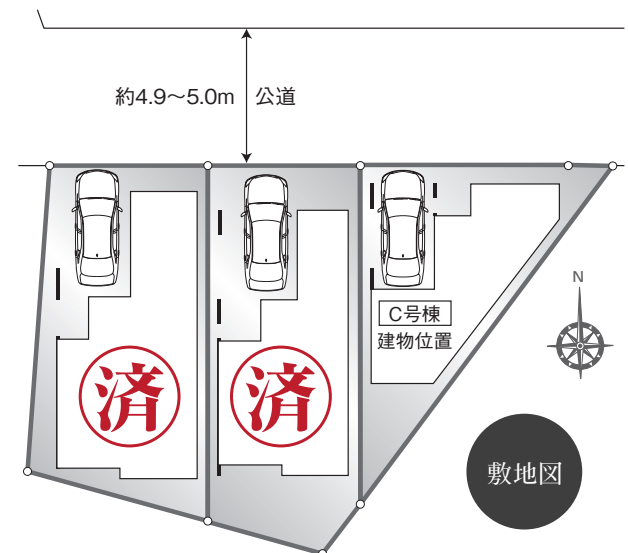
C号棟
3LDK + 小屋裏収納 + カーポート

- 土地面積 / 80.05㎡ (24.21坪)
- 建物延床面積 / 93.36㎡ (28.24坪)
・1F:45.59㎡ ・2F:47.77㎡
・小屋裏収納:13.65㎡
(車庫・備蓄倉庫含む)

●販売価格
6,280 (税込) 万円

2路線3駅利用可能

- 都営大江戸線 「豊島園」駅徒歩7分
- 西武池袋線 「中村橋」駅徒歩11分
- 都営大江戸線・西武池袋線 「練馬」駅徒歩12分



【物件概要】●住居表示 / 練馬区向山2丁目3番11号 (旧住居表示) ●交通 / 都営大江戸線「豊島園」駅徒歩7分・西武池袋線「中村橋」駅徒歩11分・都営大江戸線・西武池袋線「練馬」駅徒歩12分 ●土地権利 / 所有権 ●用途地域 / 第1種低層住居専用地域 ●その他 / 第1種高度地区、準防火地域、日影規制有、敷地面積最低限度80㎡ ●建ぺい率 / 50% ●容積率 / 100% ●土地面積 / C号棟:80.05㎡ (24.21坪) ●延床面積 / C号棟:93.36㎡ (28.24坪) ●構造 / 木造2階建 ●接道 / 北側約4.9~5.0m公道 (セットバック後) ●設備 / 都市ガス・公営水道・公共下水・東京電力 ●販売戸数 / 1棟 ●完成 / C号棟:令和4年1月末完成予定 ●建築確認番号 / C号棟:第R03SHC118458号 (令和3年9月6日付) ●間取図面と現況が異なる場合は現況を優先とします。



●完成予想図:図面を基に描き起したもので、実際とは多少異なります。

◎設備・仕様

制震ダンパー	しろあり保証付(10年)
長期優良住宅	フラット35S 金利A
住宅瑕疵担保責任保険(10年)	自社設計施工
地盤保証付(10年)	耐震等級3・準耐火建物

- オールスライド式食器洗い乾燥機付キッチン (人造大理石カウンター・両面焼きグリル・カップボード)
- 暖房乾燥機付ユニットバス(1616サイズバリアフリータイプ)
- TVモニター付ハンズフリーインターフォン
- シャワートイレ(節水機能付) ※LD階にタンクレストイレ
- スタイリッシュな洗面化粧台(三面鏡)W900
- リビングダイニングに温水式床暖房
- 全開口部にLow-eペアガラス(網戸付)
- 全居室・廊下・外構照明付(全てLED照明)
- 壁・躯体内結露を防ぎ構造体を腐朽から守る外壁通気工法
- 外構一式(境界塀・水栓・ポスト・宅配BOX・植栽等)

今と未来の橋渡し

株式会社 グランビル

東京都知事(4)第82443号
(公社)全国宅地建物取引業保証協会会員
(公社)不動産保証協会会員
東京都知事許可(特-23)第120812号
一級建築士事務所:東京都知事登録第50884号

03-5347-5733

〒166-0004 杉並区阿佐谷南3-50-4

FAX.03-5347-5833 <http://www.grounbuil.co.jp>

取引態様: 売主
手数料: 分かれ

担当: 藤井 光浩