

Grounbuil
REAL ESTATE INFORMATION

新築一戸建住宅

鐘ヶ淵

KANEGAFUCHI



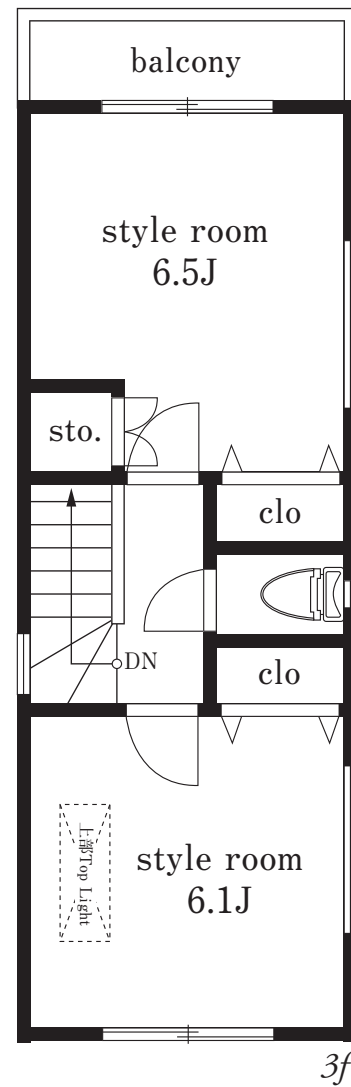
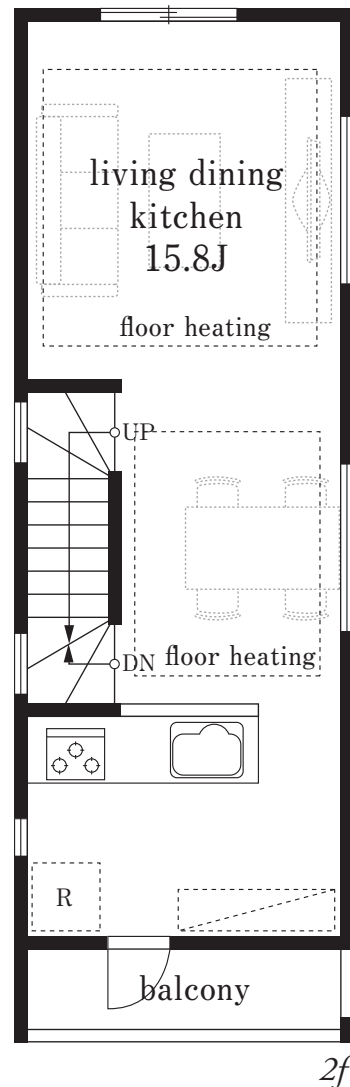
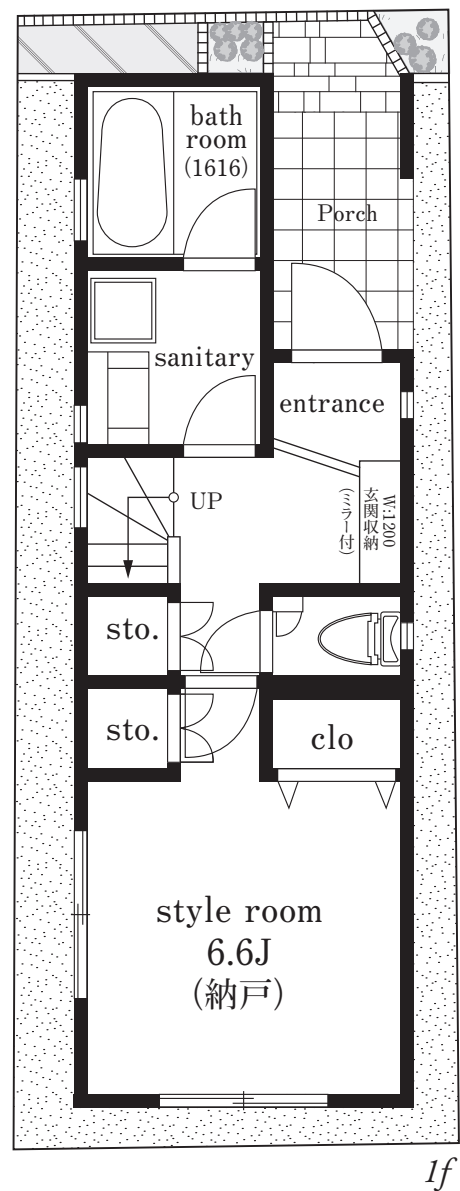
●完成予想図・図面を基に描き起したもので、実際とは多少異なります。

◎設備・仕様

耐震等級2	木造準耐火構造
制震ダンパー	フラット35S 金利A
住宅瑕疵担保責任保険(10年)	地盤保証付(10年)
しろあり保証付(10年)	自社設計施工
無料点検実施(1年・2年)	一次エネルギー消費量等級5

- 躯体内結露を防ぎ構造体を腐朽から守る外壁通気工法
- リビングダイニングに温水式床暖房
- 全開口部にLow-eペアガラス(網戸付)
- 全居室・廊下・外構全てにLED照明付
- TVモニター付ハンズフリーインターフォン
- オールスライド式食器洗い乾燥機付キッチン(人造大理石カウンター・両面焼きグリル)
- 1616サイズ暖房乾燥機付ユニットバス(バリアフリータイプ)
- スタイリッシュな洗面化粧台(三面鏡)
- 節水機能付シャワートイレ
- 外構工事一式(機能門柱・植栽等)

●販売価格/
4,680万円(税込)
●土地面積/45.48㎡(13.75坪)
●建物面積/86.11㎡(26.04坪) 1F:28.15㎡ 2F:28.98㎡ 3F:28.98㎡



【物件概要】●住居表示/墨田区墨田3丁目29番9号(旧住居表示)●交通/東武スカイツリーライン(伊勢崎線)「鐘ヶ淵」駅徒歩2分●土地権利/所有権●用途地域/準工業地域●防火指定/準防火地域●高度地区/17m第3種高度地区●建ぺい率/80%●容積率/200%●土地面積/45.48㎡(13.75坪)●延床面積/86.11㎡(26.04坪)●構造/木造3階建●接道/北側約4m私道●設備/都市ガス・公営水道・公共下水・東京電力●販売総戸数/1棟●現況/建築中●完成/令和4年1月下旬予定●建築確認番号/第R03SHC116191号(令和3年8月26日付)※間取図面と現況が異なる場合は現況を優先とします。※売買対象面積と確認申請による敷地面積が異なります。

- ◎プライバシーの確保に優れたLDKはゆとりの約15.8帖
- ◎全室6帖を超え ◎雨に濡れない玄関アプローチ
- ◎1.2mワイドのミラー付き玄関収納 ◎各室に豊富な収納スペースを確保



今と未来の橋渡し
株式会社 グランビル

東京都知事(4)第82443号
(公社)全国宅地建物取引業保証協会会員
(公社)不動産保証協会会員
東京都知事許可(特-23)第120812号
一級建築士事務所:東京都知事登録第50884号

03-5347-5733 取引態様: 売主
手数料: 分かれ
〒166-0004 杉並区阿佐谷南3-50-4
FAX.03-5347-5833 <http://www.grounbuil.co.jp>

担当: 山田
070-4543-7066
t.yamada@grounbuil.co.jp