

Grounbuil  
REAL ESTATE INFORMATION

新築一戸建住宅

東伏見

HIGASHI-FUSHIMI



完成予想図・図面に描き起したもので、実際とは多少異なります。

◎設備・仕様

耐震等級3・断熱等級4	フラット35S 金利A
制震ダンパー	住宅瑕疵担保責任保険(10年)
地盤保証付(10年)	しろあり保証付(10年)
自社設計施工	無料点検実施(1年・2年)

- オールスライド式食器洗い乾燥機付キッチン  
(人造大理石カウンター・両面焼きグリル・ステンレスシンク)
- 暖房乾燥機付ユニットバス(1316サイズバリアフリータイプ)
- TVモニター付ハンズフリーインターフォン
- シャワートイレ(節水機能付)※2Fタンクレス
- スタイリッシュな洗面化粧台(三面鏡)
- リビング・ダイニングに温水式床暖房
- 全開口部にLow-eペアガラス(網戸付)
- 全居室・廊下・外構照明付(全てLED照明)
- 壁・体内結露を防ぎ構造体を腐朽から守る外壁通気工法
- 外構一式(境界塀・ポスト・植栽等)

武蔵関公園へ徒歩10分。心地よい暮らしを実現する理想の住環境。

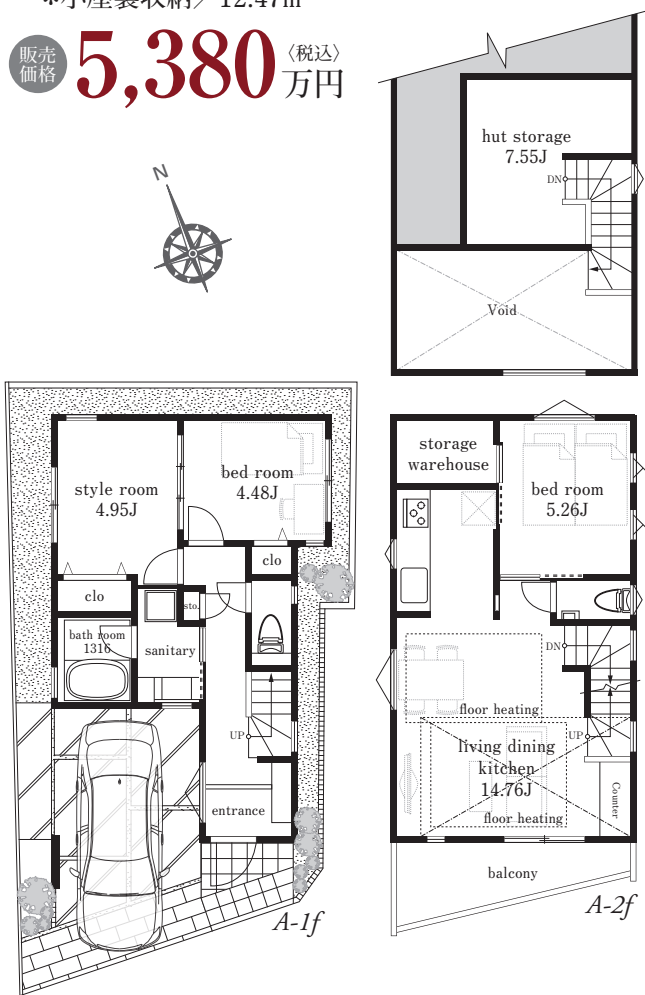
A号棟

2SLDK+小屋裏収納+ガレージ

- 土地面積/72.81㎡(22.02坪)
- 延床面積/82.13㎡(24.84坪)  
※備蓄倉庫・ガレージ含
- \*1F/41.92㎡
- \*2F/40.21㎡
- \*小屋裏収納/12.47㎡

販売価格 **5,380** 万円(税込)

収納量も兼ね備えた  
洗面化粧台(幅1200mm)

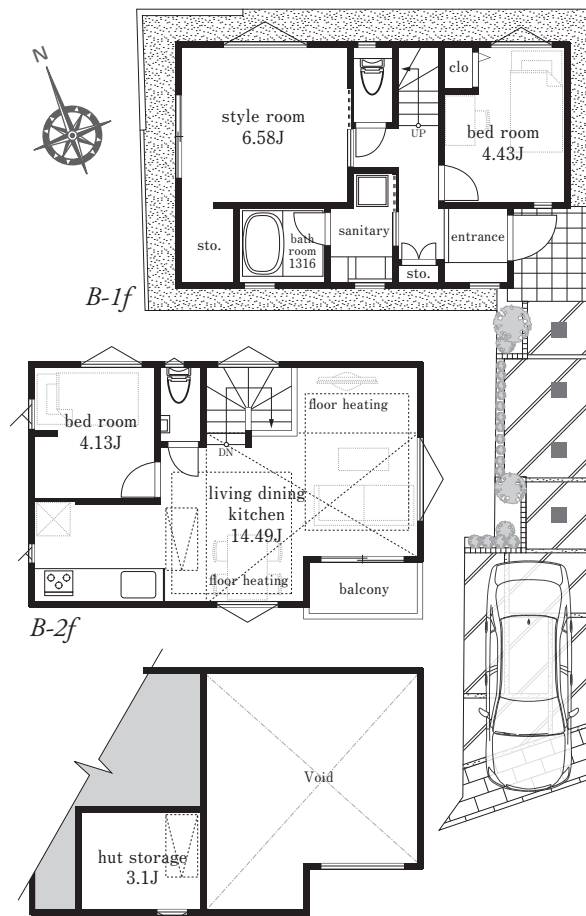


B号棟

2SLDK+小屋裏収納+ガレージ

- 土地面積/77.79㎡(23.53坪)
- 延床面積/71.02㎡(21.48坪)  
\*1F/35.14㎡ \*2F/35.88㎡
- \*小屋裏収納/5.12㎡

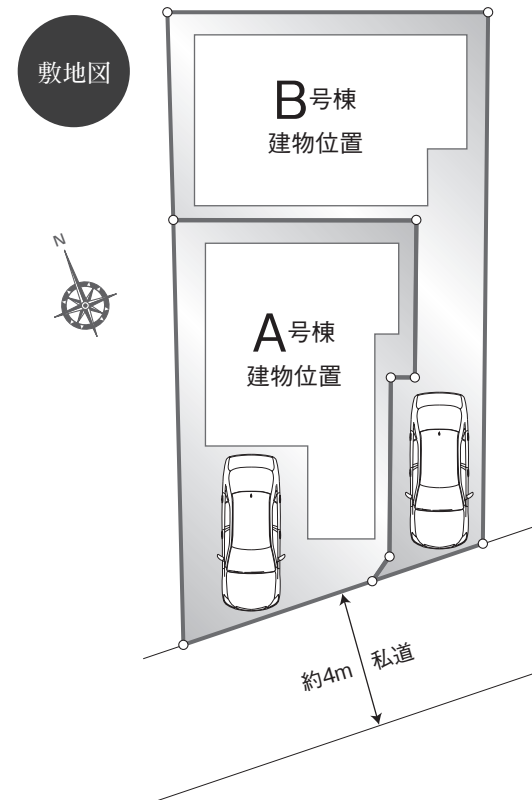
販売価格 **4,780** 万円(税込)



【物件概要】●住居表示/西京市富士町4丁目26-10(仮)●交通/西武新宿線「東伏見」駅徒歩4分●土地権利/所有権●用途地域/第一種低層住居専用地域●その他/第1種高度地区・準防火地域●建ぺい率/50%●容積率/100%●土地面積/A号棟:72.81㎡(22.02坪)・B号棟:77.79㎡(23.53坪)●他に道路後退面積5.08㎡有●延床面積/A号棟:82.13㎡(24.84坪)●備蓄倉庫含・B号棟:71.02㎡(21.48坪)●構造/木造2階建●接道/南側約4.0m私道●設備/都市ガス・公営水道・公共下水・東京電力●販売総戸数/2棟●完成/令和4年6月下旬●建築確認番号/A号棟:第R03SHC130996号、B号棟:第R03SHC130998号(建築確認年月日:A・B号棟共に令和4年1月20日付日)●間取図面と現況が異なる場合は現況を優先とします。

西武新宿線

「東伏見」駅  
徒歩4分



今と未来の橋渡し



東京都知事(4)第82443号  
(公社)全国宅地建物取引業保証協会会員  
(公社)不動産保証協会会員  
東京都知事許可(特-23)第120812号  
一級建築士事務所:東京都知事登録第50884号

03-5347-5733

取引態様: 売主  
手数料: 分かれ

〒166-0004 杉並区阿佐谷南3-50-4

FAX.03-5347-5833 <https://www.grounbuil.co.jp>

担当: 上原

070-2361-1713  
n.uehara@grounbuil.co.jp