

Grounbuil  
REAL ESTATE INFORMATION  
新築売アパート  
**高円寺**  
KŌENJI



●現地写真

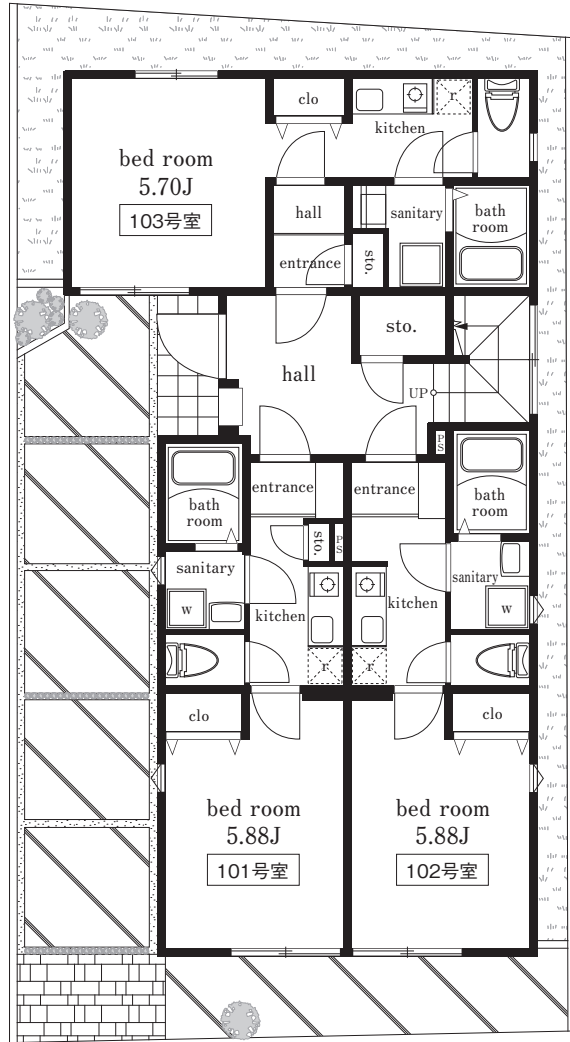
販売価格 **13,480** (税込) 万円

INFORMATION

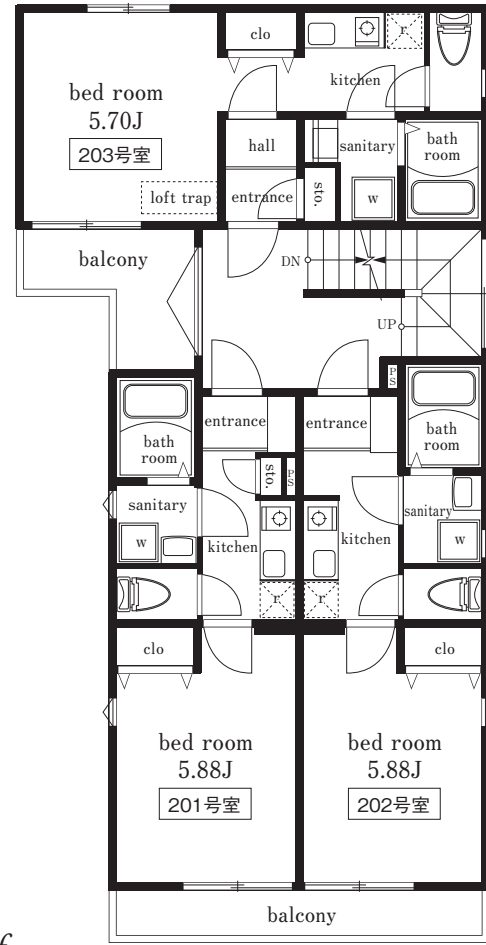
- オートロック(エントランス) ■IHヒーター付キッチン
- 室内洗濯機置場 ■浴室乾燥機付ユニットバス
- 物干し付 ■1階窓シャッター付
- 全室エアコン・照明付(リモコン付) ■暖房便座付シャワートイレ
- 全窓Low-eペアガラス(網戸付) ■カーテンレール
- TVモニター付インターホン(留守録機能付)
- 地デジ、BS、インターネット(J:COM 導入済)

【物件概要】●住居表示/杉並区高円寺南2丁目29番5号●交通/JR中央 総武線「高円寺」駅徒歩9分、東京メトロ丸ノ内線「新高円寺」駅徒歩5分●土地権利/旧法賃借権●用途地域/第1種中高層住居専用地域●その他/第2種高度地区・準防火地域●建ぺい率/60%●容積率/200%●土地面積/124.70㎡(37.72坪)●延床面積/198.21㎡(59.95坪)●階段廊下部分27.26㎡含●構造/木造3階建●接道/南側約4.6~4.9m公道●設備/都市ガス・公営水道・公共下水・東京電力●完成/令和3年12月下旬●建築確認番号/R03SHC110576号(令和3年6月29日付)●旧法賃借権(地代月額53,808円)●間取図面と現況が異なる場合は現況を優先とします。●満室年収は、将来に渡りその金額を保証するものではありません。●満室利回りは表面利回りを記載しております。●表面利回りは、公租公課その他当該物件を維持するために必要な費用の控除前のものです。●賃料の更新料は新賃料の1ヶ月分です。

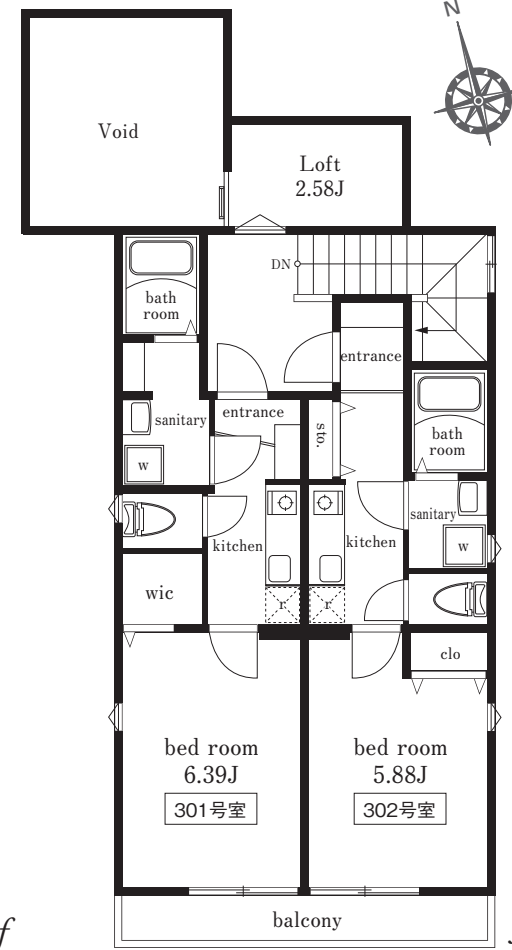
住環境良好。JR中央 総武線「高円寺」駅徒歩9分・東京メトロ丸ノ内線「新高円寺」駅徒歩5分



1f



2f



3f

★設計性能評価書 劣化対策等級3取得済

全8戸 満室稼働中!!

- 耐震性を高めた構造**  
基本構造にさらに制震ダンパーを採用することで、地震エネルギーを吸収します。また、通気工法で躯体内の結露を防ぎます。
- アフターサポートシステム**  
「アフターサポートシステム」で計画的な点検・メンテナンスのお手伝いをさせていただきます。自社の長期・短期保証に加え「まもりすまい保険」・「地盤保証」をお付け致します。
- 安心のセキュリティ**  
オートロック(エントランス)・ツーロック・TVモニター付インターホン(留守録機能付)・住宅用火災警報器・ダイヤル錠付ポスト・センサー付ポーチ灯。

凡例

号室/間取り	
月額賃料	
専有面積	

※敷金1ヶ月・礼金0円  
※共益費: 3,000円×8戸

3F	301号室/1K	302号室/1K	203号室/1K+ロフト
	93,000円 22.90㎡(6.92坪)	87,000円 21.95㎡(6.63坪)	
2F	201号室/1K	202号室/1K	103号室/1K
	82,000円 20.19㎡(6.10坪)	84,000円 20.55㎡(6.21坪)	
1F	101号室/1K	102号室/1K	
	79,000円 20.19㎡(6.10坪)	81,000円 20.55㎡(6.21坪)	

満室稼働中!!

満室利回り 約6.30% 満室年収 8,496,000円



今と未来の橋渡し



東京都知事(4)第82443号  
(公社)全国宅地建物取引業保証協会会員  
(公社)不動産保証協会会員  
東京都知事許可(特-23)第120812号  
一級建築士事務所:東京都知事登録第50884号

03-5347-5733

〒166-0004 杉並区阿佐谷南3-50-4

FAX.03-5347-5833 <https://www.grounbuil.co.jp>

取引態様: 売主  
手数料: 分かれ

担当: 上野