

Grounbuil

REAL ESTATE INFORMATION

新築売マンション

若林

WAKABAYASHI



●現地写真  
(令和4年4月  
28日撮影)

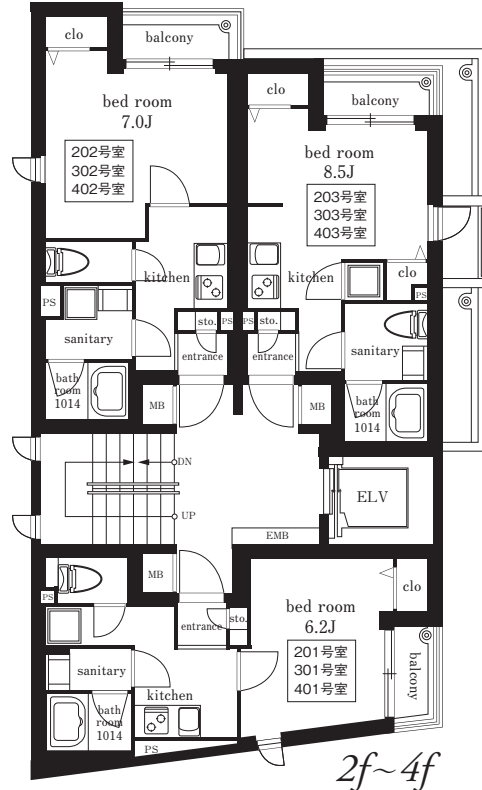
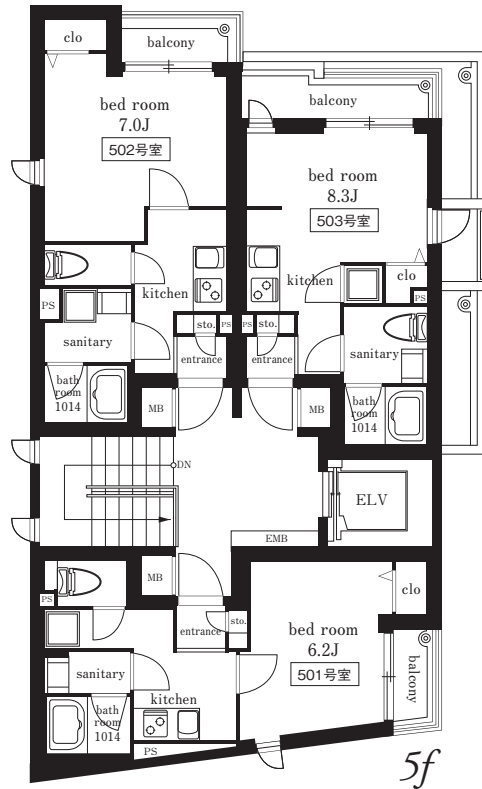
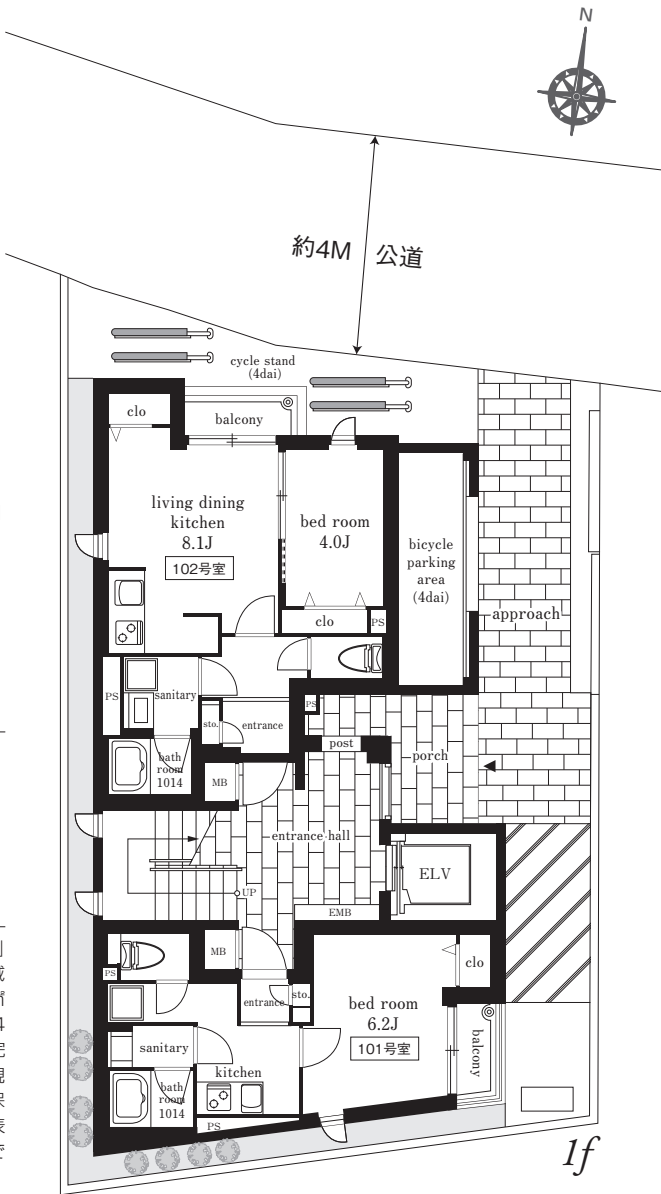
販売価格 **41,800** 万円 〈税込〉

ROOM INFORMATION

- 2口ガスコンロ付キッチン
- 室内洗濯機置場 ■室内物干し付
- 全室エアコン・照明付(リモコン付) ■暖房便座付シャワートイレ
- 全窓ペアガラス(網戸付) ■カーテンレール
- TVモニター付インターホン(留守録機能付)
- 地デジ、BS、インターネット(iTSCOM 導入済)

【物件概要】●住居表示/世田谷区若林5丁目2番7号●交通/東急世田谷線「若林」駅徒歩2分、東急田園都市線「三軒茶屋」駅徒歩17分●土地権利/所有権●用途地域/近隣商業地域●土地面積/150.76㎡(45.60坪)●延床面積/456.51㎡(138.09坪)●構造/鉄筋コンクリート造5階建●総戸数/14戸●接道/北側約4m公道●設備/都市ガス・公営水道・公共下水・東京電力●完成/令和4年4月下旬完成済●建築確認番号/RO3SHC-H1038号(令和3年8月4日付)※間取図面と現況が異なる場合は現況を優先とします。※満室想定年収は、将来に渡りその金額を保証するものではありません。※満室想定利回りは表面利回りを記載しております。※表面利回りは、公租公課その他当該物件を維持するために必要な費用の控除前のものです。※賃料の更新料は新賃料の1ヶ月分です。

- アフターサポートシステム**  
「アフターサポートシステム」で計画的な点検・メンテナンスのお手伝いをさせていただきます。自社の長期・短期保証に加え「まもりすまい保険」をお付け致します。
- 安心のセキュリティ**  
ツーロック・TVモニター付インターホン(留守録機能付)・住宅用火災警報器・ダイヤル錠付ポスト。



2  
駅  
利  
用  
可  
能

東急  
世田谷線「若林」駅徒歩**2**分

東急  
田園都市線「三軒茶屋」駅徒歩**17**分

凡例

賃料表

号室/間取り  
月額賃料  
専有面積

※敷金1ヶ月・礼金0円  
※共益費:10,000円×14戸  
●土地面積/150.76㎡(45.60坪)  
●延床面積/456.51㎡(138.09坪)

	501号室/1K	502号室/1K	503号室/1K
5F	98,000円 24.11㎡(7.29坪)	100,000円 25.05㎡(7.58坪)	88,000円 20.38㎡(6.16坪)
4F	401号室/1K 97,000円 24.11㎡(7.29坪)	402号室/1K 99,000円 25.05㎡(7.58坪)	403号室/1K 94,000円 21.94㎡(6.64坪)
3F	301号室/1K 96,000円 24.11㎡(7.29坪)	302号室/1K 98,000円 25.05㎡(7.58坪)	303号室/1K 93,000円 21.94㎡(6.64坪)
2F	201号室/1K 95,000円 24.11㎡(7.29坪)	202号室/1K 97,000円 25.05㎡(7.58坪)	203号室/1K 92,000円 21.94㎡(6.64坪)
1F	101号室/1K 91,000円 24.11㎡(7.29坪)	102号室/1K 127,000円 32.92㎡(9.96坪)	

満室想定利回り **約4.32%**

満室想定年収 **18,060,000円**

