

Grounbuil  
REAL ESTATE INFORMATION

新築一戸建住宅  
東高円寺  
HIGASHIKOENJI



●完成予想図:図面に基に描き起したもので、実際とは多少異なります。

◎設備・仕様

長期優良住宅	フラット35S 金利A
耐震等級3	木造準耐火構造
制震ダンパー	住宅瑕疵担保責任保険(10年)
地盤保証付(10年)	しろあり保証付(10年)
自社設計施工	無料点検実施(1年・2年)

- 躯体内結露を防ぎ構造体を腐朽から守る外壁通気工法
- リビングダイニングに温水式床暖房
- 全開口部にLow-eペアガラス(網戸付)・ピタットキー付断熱玄関ドア
- 全居室・廊下・外構全てにLED照明付
- TVモニター付ハンズフリーインターフォン
- オールスライド式食器洗い乾燥機付キッチン:ワイド2.7m  
(人造大理石カウンター・両面焼きグリル)
- 1818サイズ暖房乾燥機付ユニットバス(バリアフリータイプ)
- スタイリッシュな洗面化粧台(三面鏡):ワイド1.65m
- 節水機能付シャワートイレ
- 外構工事一式(機能門柱・植栽等)

公園が多い緑豊かな住環境。利便性に優れた好立地で  
潤いのある暮らしを育むステージ。

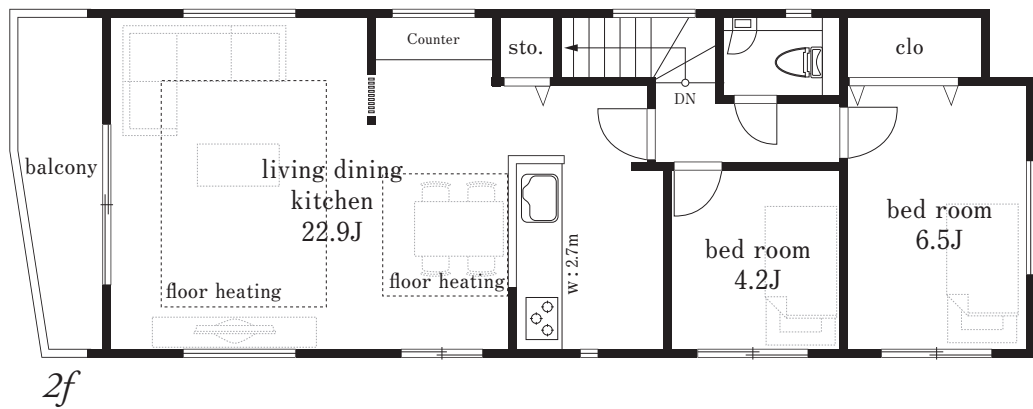
3SLDK  
+ガレージ+小屋裏収納

- 土地面積/102.27㎡(30.93坪) 《販売価格》
- 建物面積/140.41㎡(42.47坪) **10,980** 万円
- ※ガレージ部分12.78㎡含
- ・1F:64.21㎡ ・2F:66.32㎡
- ・小屋裏収納:9.88㎡

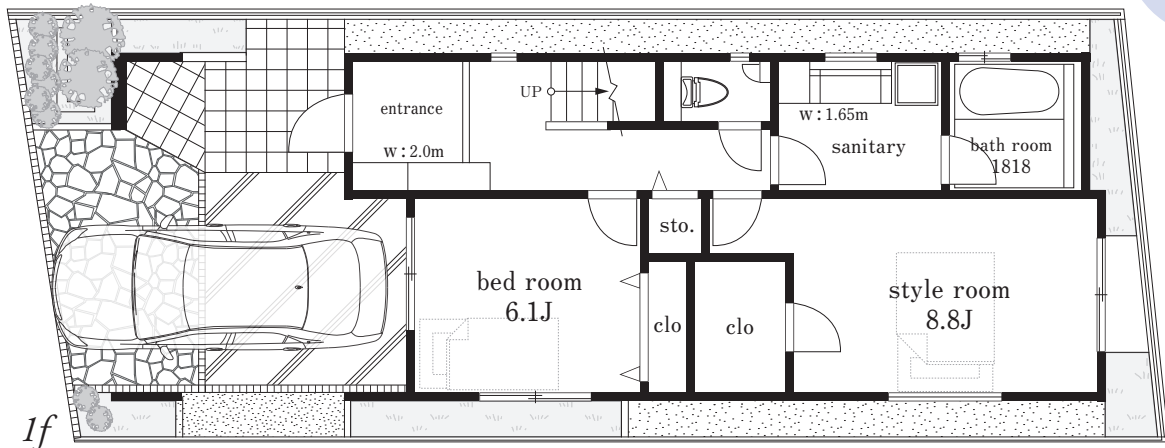
勾配天井のある  
LDK(22.9帖)には  
スタディコーナーを  
設けました



階段廊下は  
メーターモジュール



ゆとりの水廻り  
空間を確保



2駅利用可能

東京メトロ丸ノ内線

「中野富士見町」駅徒歩8分

「東高円寺」駅徒歩12分

【敷地図】

◎和田の高台立地(地盤高:37.5m)〈東京湾平均海面〉

◎道路より50cm高い宅地地盤



【物件概要】●住居表示/杉並区和田1丁目38番6号(旧住居表示)●交通/東京メトロ丸ノ内線「中野富士見町」駅徒歩8分「東高円寺」駅徒歩12分●土地権利/所有権●用途地域/第1種低層住居専用地域●その他/第1種高度地区、準防火地域●建ぺい率/60%●容積率/150%●土地面積/102.27㎡(30.93坪)●延床面積/140.41㎡(42.47坪)※ガレージ部分12.78㎡含●構造/木造2階建●接道/南西側約4m公道●設備/都市ガス・公営水道・公共下水・東京電力●販売戸数/1棟●完成/令和4年8月下旬完成予定●建築確認番号/第R04SHC102734号(令和4年3月24日付)※間取図面と現況が異なる場合は現況を優先とします。