

Grounbuil
REAL ESTATE INFORMATION
新築一戸建住宅
永福町
EIFUKUCHŌ



●完成予想図:図面を基に描き起したもので、実際とは多少異なります。

長期優良住宅	耐震等級3	準耐火構造
制震ダンパー	住宅瑕疵担保責任保険(10年)	
地盤保証付(10年)	しろあり保証付(10年)	
自社設計施工	無料点検実施(1年・2年)	

住宅(住戸) 再エネ設備なし 建築物省エネ法に基づく省エネ性能ラベル

エネルギー消費性能 ★★★★★

断熱性能 1 2 3 4 5 6 7

●目安光熱費/なし
 ✓ ZEH水準
 エネルギー消費性能で★3つ(太陽光発電は考慮しない)、かつ断熱性能で5を達成

自己評価 杉並区堀ノ内1丁目 新築工事 評価日 2023年11月8日

【設備・仕様】■オールスライド式食器洗い乾燥機付キッチン(人造大理石カウンター・両面焼きグリル・ステンレス美サイレントシンク)■暖房乾燥機付ユニットバス(1620サイズ/リアフリータイプ)■TVモニター付ハンズフリーインターフォン■シャワートイレ(節水機能付)※2Fはタンクレス■スタイリッシュな洗面化粧台(三面鏡)■リビングダイニングに温水式床暖房■全開口部にLow-eペアガラス(網戸付)■全居室・廊下・外構照明付(全てLED照明)■壁体内結露を防止構造体を腐朽から守る外壁通気工法■外構一式(境界塀・ポスト・植栽等)

通勤・通学に便利な立地。2路線2駅利用可能。

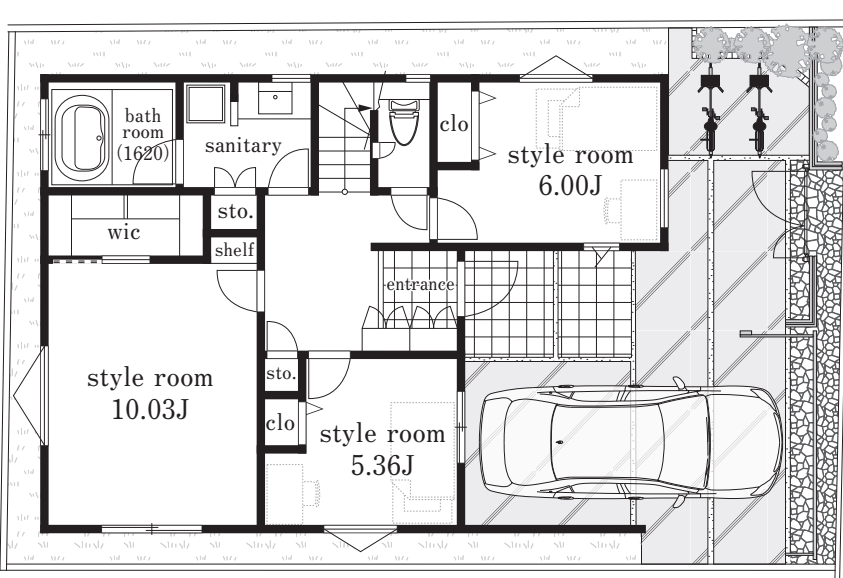
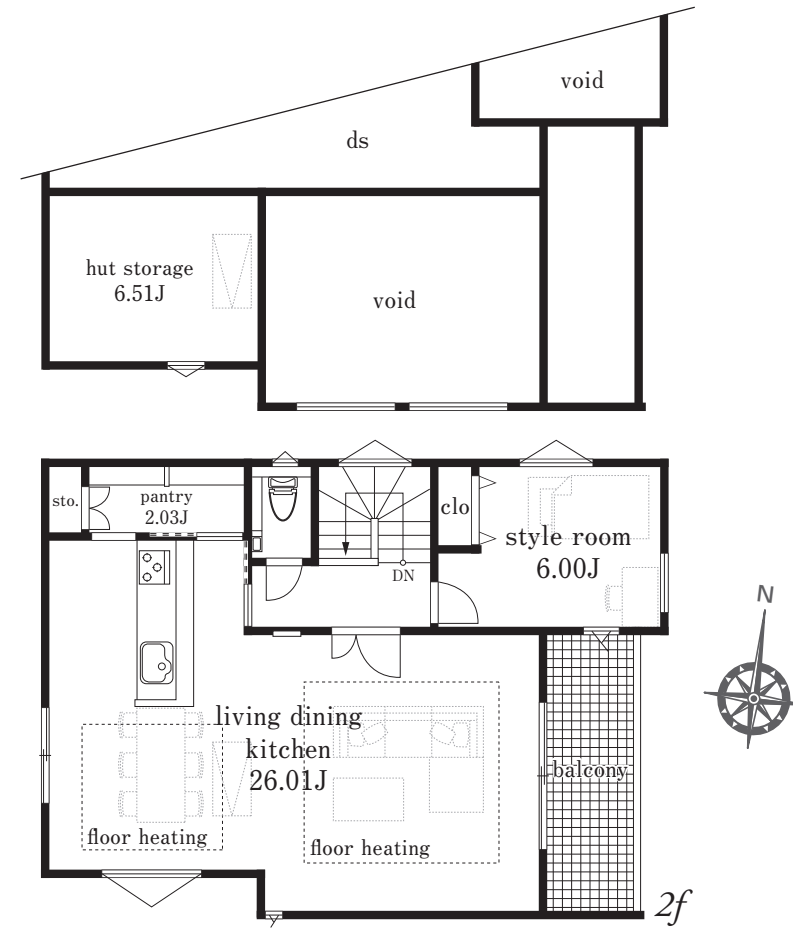
3SLDK
+小屋裏収納
+カーポート

- 土地面積/
128.54㎡(38.88坪)
- 建物面積/
137.79㎡(41.68坪)
・1F:70.91㎡
(備蓄倉庫:0.62㎡含)
・2F:66.88㎡
(備蓄倉庫:0.83㎡含)

《販売価格》
12,380万円(税込)

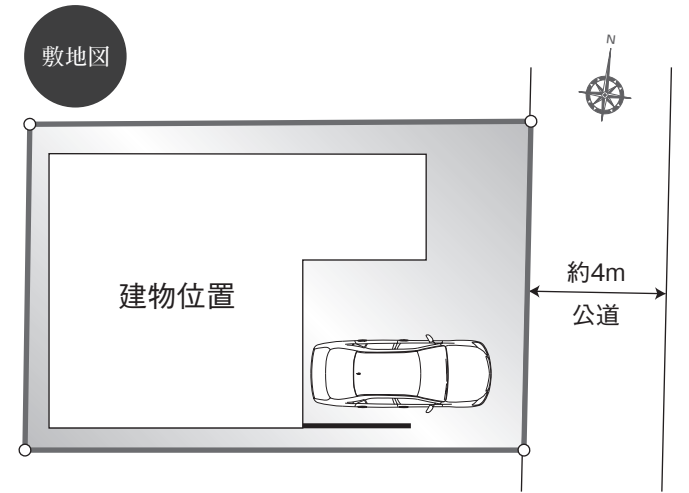
子育てエコホーム
支援事業対象物件 補助金額
100万円

門扉とオーバードアによるクローズ外構
階段の幅はゆつたりとしたメーターモジュール採用
人気の横並びダイニング
10帖以上の主寝室にはWIC付き
LDKはゆとりの26帖
キッチンには嬉しい2帖のパントリーをご用意
ユニットバスは広々1620サイズ



京王 井の頭線 「永福町」駅徒歩**12分**
東京メトロ丸の内線 「方南町」駅徒歩**12分**

◎和田堀公園まで徒歩2分。
◎学区:大宮小学校まで徒歩3分。



【物件概要】●住居表示/杉並区堀ノ内1丁目14番12号(旧住居表示)●交通/京王井の頭線「永福町」駅徒歩12分・東京メトロ丸の内線「方南町」駅徒歩12分●土地権利/所有権/用途地域/第1種低層住居専用地域●その他/第1種高度地区、準防火地域●建ぺい率/50%●容積率/100%●土地面積/128.54㎡(38.88坪)●延床面積/137.79㎡(41.68坪)※備蓄倉庫部分1.45㎡含●構造/木造2階建●接道東側約4m公道(セットバック後)●設備/都市ガス・公営水道・公共下水・東京電力●販売戸数/1棟●完成予定/令和6年5月上旬●建築確認番号/R05SHC122183号(令和5年11月30日付)※準防火地域の準耐火建築物のため、建ぺい率10%が加算されています※間取図面と現況が異なる場合は現況を優先とします。