

Grounbuil
REAL ESTATE INFORMATION
新築一戸建住宅
南阿佐ヶ谷
MINAMI-ASAGAYA

『上質な空間で時を紡ぐ』



完成予想図・図面を基に描き起したもので、実際とは多少異なります。

長期優良住宅	準耐火構造	耐震等級2
住宅瑕疵担保責任保険(10年)	制震ダンパー	
地盤保証(20年)	しろあり保証付(10年)	
自社設計施工	無料点検実施(1年・2年)	

住宅(住戸)再エネ設備なし 建築物省エネ法に基づく**省エネ性能ラベル**

エネルギー消費性能 **★★★★☆** ●目安光熱費/なし
 断熱性能 **1 2 3 4 5 6 7** ZEH水準
 エネルギー消費性能で★3つ(太陽光発電は考慮しない)、かつ断熱性能で5を達成

自己評価 杉並区梅里2丁目A号棟 新築工事 評価日 2024年3月31日

【設備仕様】■オールスライド式食器洗い乾燥機付キッチン(L型:2400×1950)(人造大理石カウンター・両面焼きグリル)■暖房乾燥機付ユニットバス(1620サイズバリアフリータイプ)■TVモニター付ハンズフリーインターフォン■シャワートイレ(節水機能付)※1階一体型、2階タンクレス(手洗いカウンター付)■スタイリッシュな洗面化粧台(三面鏡W1800)■リビングダイニングに温水式床暖房■全開口部にLow-eペアガラス(網戸付) ■全居室・廊下・外構照明付(全てLED照明)■壁体内結露を防止構造体を腐朽から守る外壁通気工法■外構一式(境界塀・宅配BOX・ポスト・植栽等)

今と未来の橋渡し
株式会社 グランビル

東京都知事(5)第82443号
(公社)全国宅地建物取引業保証協会会員
(公社)不動産保証協会会員
東京都知事許可(特-03)第120812号
一級建築士事務所:東京都知事登録第50884号

03-5347-5733 取引態様: 売主
手数料: 3% (税込)
〒166-0004 杉並区阿佐谷南3-50-4
FAX.03-5347-5833 <https://www.grounbuil.co.jp>

担当: 山田
070-4543-7066
t.yamada@grounbuil.co.jp

4SLDK+ ビルトイン
ガレージ

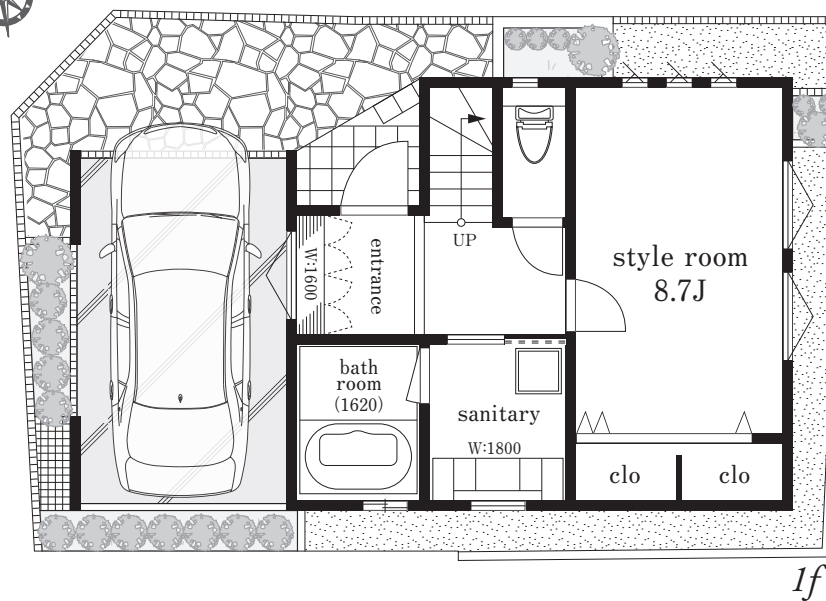
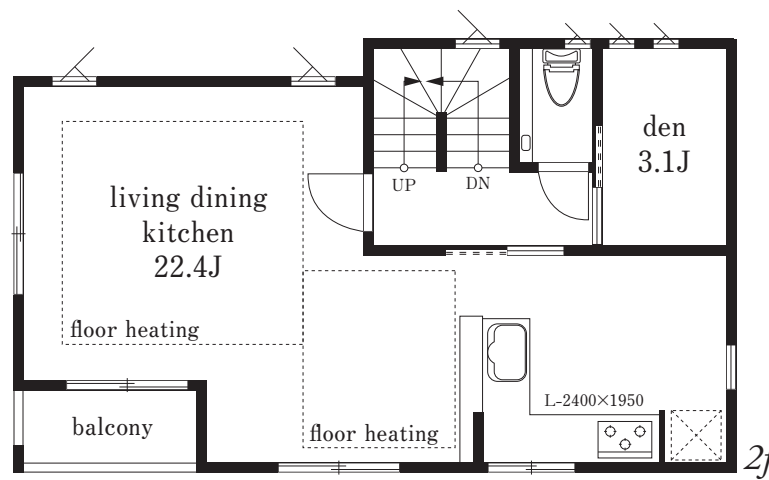
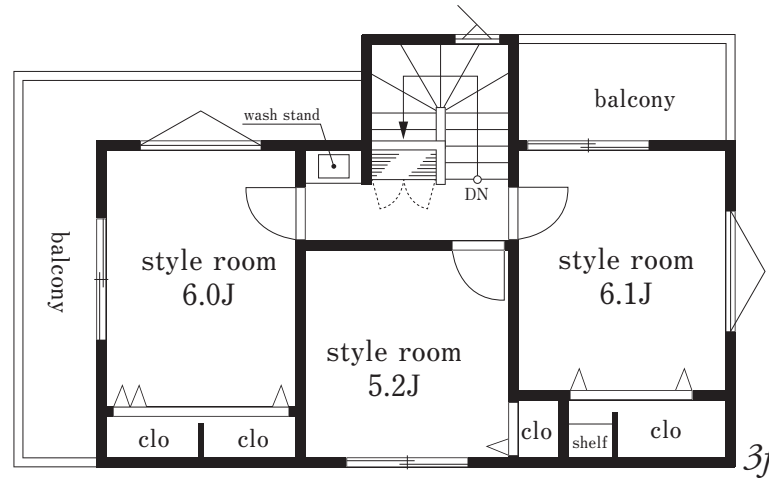
- 土地面積/82.98㎡(25.10坪)
※隅切り部分:1.08㎡含む
- 建物面積/142.65㎡(43.15坪)
・1F:51.58㎡・2F:51.00㎡・3F:40.07㎡
※ガレージ:15.60㎡含む

●販売価格
12,280 (税込)
万円

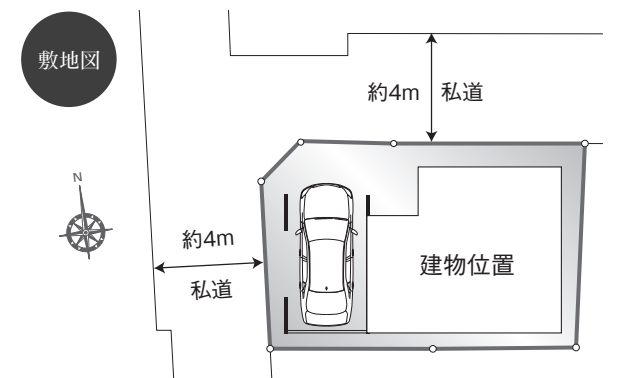
子育てエコホーム
支援事業対象物件 **補助金額
100万円**

北西角地
延面積はゆとりの
142.65㎡(43.15坪)を確保
※車庫:15.60㎡含む

- 明るさと広さを兼ね備えた22.4帖のLDK
- 作業動線に優れる、吊り戸棚付L型キッチン(2400×1950)
- 浴室はゆとりの1620サイズ
- 収納スペースの充実したW:1800(300+1200+300)の洗面化粧台
- 2階の納戸(3.1帖)はファミリークローゼットや書斎など、多用途に利用できます。
- 3階のプライベートゾーンに配したセカンド洗面スペース。
- 動線のゆとりを確保するため、階段はメーターモジュールで設計。
- 間接照明による柔らかな灯りに包まれる8.7帖の主寝室
- 玄関ドアは便利な電気錠(ファミロックシステム)で防犯性も向上



2路線2駅利用可能
東京メトロ丸ノ内線
「南阿佐ヶ谷」駅徒歩7分
JR中央・総武線
「阿佐ヶ谷」駅徒歩15分



【物件概要】●所在地/杉並区梅里2丁目40番25号(旧住居表示)●交通/東京メトロ丸ノ内線「南阿佐ヶ谷」駅徒歩7分、JR中央・総武線「阿佐ヶ谷」駅徒歩15分●土地権利/所有権●用途地域/第1種中高層住居専用地域●その他/第2種高度地区・準防火地域●建ぺい率/60%●容積率/200%●土地面積/82.98㎡(25.10坪)※隅切り部分:1.08㎡含む●他に道路後退部分39.65㎡有り●延床面積/142.65㎡(43.15坪)※ガレージ15.60㎡含む●構造/木造3階建●接道/北側約4m・西側約4m私道●設備/都市ガス・公営水道・公共下水・東京電力●販売戸数/1戸●完成/令和6年4月下旬予定●建築確認番号/第R05SHC119076号(令和5年11月7日付)※簡取図面と現況が異なる場合は現況を優先とします。◎学区:堀之内小学校12分松ノ木中学校15分