

Grounbuil
REAL ESTATE INFORMATION

新築一戸建住宅

南阿佐ヶ谷

MINAMI-ASAGAYA

『上質な空間で時を紡ぐ』



●現地写真
(令和6年
4月12日撮影)

フラット35金利B 準耐火構造 耐震等級2

住宅瑕疵担保責任保険(10年) 制震ダンパー

地盤保証(20年) しろあり保証付(10年)

自社設計施工 無料点検実施(1年・2年)

住宅(住戸) 再エネ設備なし 建築物省エネ法に基づく省エネ性能ラベル

エネルギー消費性能	☆☆☆☆☆	●目安光熱費/なし
断熱性能	1 2 3 4 5 6 7	■ZEH水準
自己評価	杉並区梅里2丁目C号棟 新築工事	エネルギー消費性能で★3つ(太陽光発電は考慮しない)、かつ断熱性能で5を達成

評価日 2024年3月31日

【設備・仕様】●オールスライド式食器洗い乾燥機付キッチン(W2700)(人造大理石カウンター・両面焼きグリル)■暖房乾燥機付ユニットバス(1616サイズ/バリアフリータイプ)■TVMモニター付ハンズフリーインターフォン■シャワートイレ(節水機能付)※1階一体型、2階タンクレス■スタイリッシュな洗面化粧台(三面鏡W1200)■リビングダイニングに温水式床暖房■全開口部にLow-eペアガラス(網戸付)■全居室・廊下・外構照明付(全てLED照明)■壁・体内結露を防ぎ構造体を腐朽から守る外壁通気工法■外構一式(境界塀・宅配BOX・ポスト・植栽等)

3LDK+ サイクルスペース

- 土地面積/60.10㎡(18.18坪)
- 建物面積/100.65㎡(30.44坪)
 - ・1F:36.53㎡
 - ※サイクルスペース・備蓄倉庫:4.80㎡含む
 - ・2F:36.95㎡
 - ・3F:27.17㎡

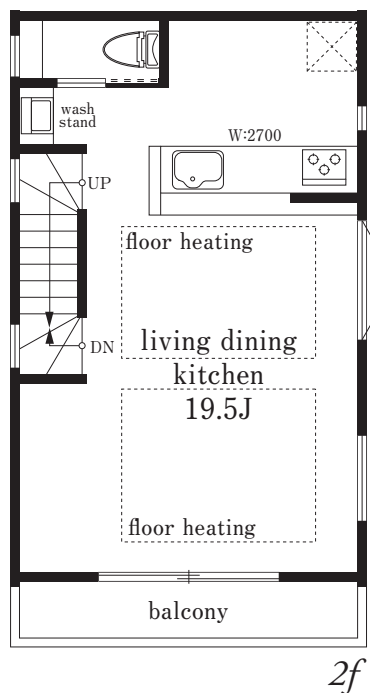
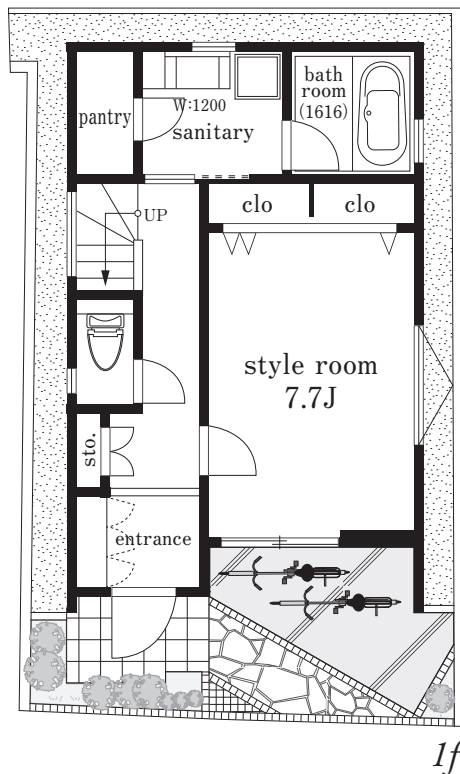
●販売価格

8,680 〈税込〉 万円

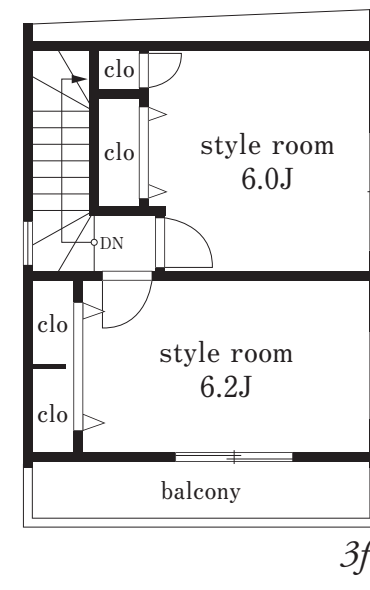
南道路

延面積は100.65㎡(30.44坪)を確保
※サイクルスペース・備蓄倉庫:4.80㎡含む

- ◎玄関横に約4帖のサイクルスペース
- ◎LDKは19.5帖のくつろぎ空間。
- ◎リビング・ダイニング空間と一体となる開放性高い対面キッチン(I型2700)
- ◎浴室は1616サイズ
- ◎収納スペースの充実したW:1200(900+300)の洗面化粧台
- ◎洗面脱衣室に面した1帖の備蓄倉庫により生活空間をスッキリ整えます
- ◎2階のパブリックゾーンに配したセカンド洗面スペース
- ◎居室は全て6帖以上
- ◎玄関ドアは便利な電気錠(ファミロックシステム)で防犯性も向上



完成
しました!



【物件概要】●所在地/杉並区梅里2丁目40番25号(旧住居表示)●交通/東京メトロ丸ノ内線「南阿佐ヶ谷」駅徒歩7分、JR中央・総武線「阿佐ヶ谷」駅徒歩15分●土地権利/所有権●用途地域/第1種中高層住居専用地域●その他/第2種高度地区・準防火地域●建ぺい率/60%●容積率/200%●土地面積/60.10㎡(18.18坪)※他に道路後退部分11.83㎡有り●延床面積/100.65㎡(30.44坪)※サイクルスペース・備蓄倉庫:4.80㎡含む●構造/木造3階建●接道/南側約4m私道●設備/都市ガス・公営水道・公共下水道・東京電力●販売戸数/1戸●完成/令和6年4月●建築確認番号/第R05SHC119055号(令和5年11月7日付)※間取図面と現況が異なる場合は現況を優先とします。
◎学区:堀之内小学校12分・松ノ木中学校15分

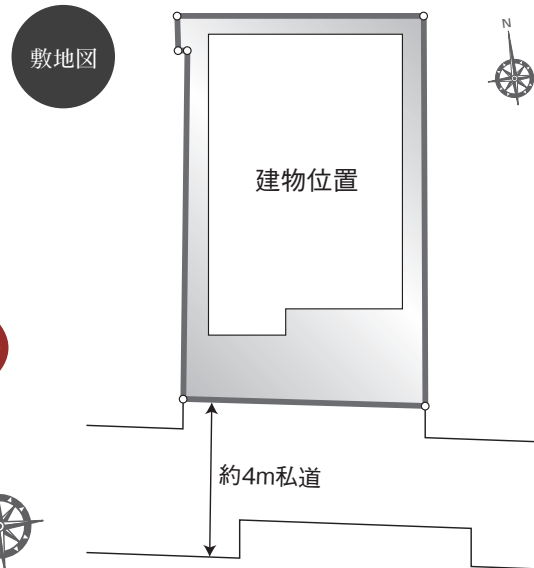
2路線2駅利用可能

東京メトロ丸ノ内線

「南阿佐ヶ谷」駅徒歩7分

JR中央・総武線

「阿佐ヶ谷」駅徒歩15分



今と未来の橋渡し

株式会社 グランビル

東京都知事(5)第82443号
(公社)全国宅地建物取引業保証協会会員
(公社)不動産保証協会会員
東京都知事許可(特-03)第120812号
一級建築士事務所:東京都知事登録第50884号

03-5347-5733

〒166-0004 杉並区阿佐谷南3-50-4

FAX.03-5347-5833 <https://www.grounbuil.co.jp>

取引態様: 売主
手数料: 3%〈税込〉

担当: 山田

070-4543-7066

t.yamada@grounbuil.co.jp