

Grounbuil  
REAL ESTATE INFORMATION  
新築一戸建住宅  
**小竹向原**  
KOTAKE-MUKAIHARA



●現地写真  
(令和6年  
4月撮影)

<b>長期優良住宅</b> (様々な税制優遇があります)	<b>準耐火構造</b> (地震保険・火災保険が 割引対象となる場合があります)
<b>耐震等級3</b>	<b>断熱等級5</b>
<b>一次エネルギー消費量等級6</b>	<b>フラット35S 金利A</b>
<b>住宅瑕疵担保責任保険(10年)</b>	<b>地盤保証(10年)</b>
<b>しろあり保証(10年)</b>	<b>制震ダンパー</b>
<b>自社設計施工</b>	<b>無料点検実施(1年・2年)</b>

住宅(住戸) 再エネ設備なし 建築物省エネ法に基づく**省エネ性能ラベル**

エネルギー消費性能 **★★★★☆** ●目安光熱費/なし  
断熱性能 **1 2 3 4 5 6 7**  ZEH水準  
エネルギー消費性能で★3つ(太陽光発電は考慮しない)、かつ断熱性能で●を達成

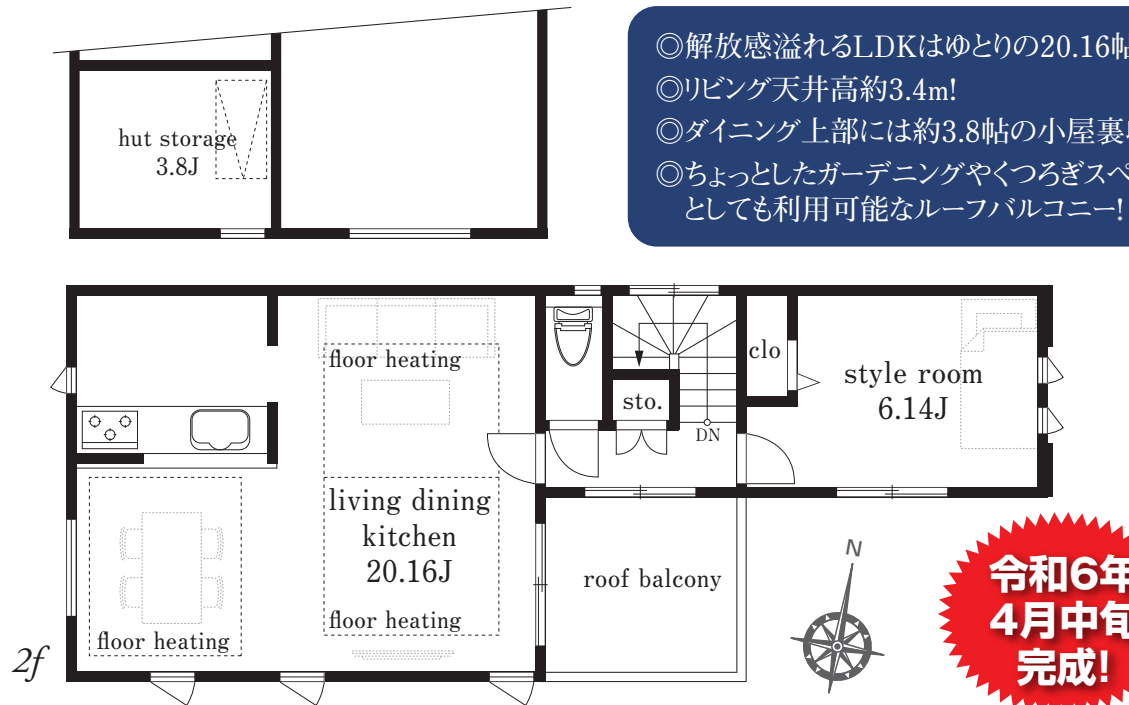
自己評価 練馬区小竹町2丁目 新築工事 評価日 2023年10月26日

【設備・仕様】■オールスライド式食器洗乾燥機付キッチン型W2550mm(人工大理石カウンター、両面焼きグリル、浄水器一体型水栓)■暖房乾燥機付ユニットバス1618サイズ(バスアプリータイプ)■スタイリッシュな洗面化粧台(三面鏡付)W1200+トール収納W250■シャワートイレ(節水機能付)※2階はタンクレス、別途手洗い付■躯体内結露を防止、構造体を腐朽から守る外壁通気工法■室内ドアはハイドアを採用■リビングダイニング各々に温水式床暖房■全開口部にLow-eペアガラス(網戸付)■全居室・廊下・外構すべてにLED照明付■TVモニター付ハンズフリーインターホン■外構一式(境界線、ポスト、宅配ボックス、照明、シャッター、植栽等)

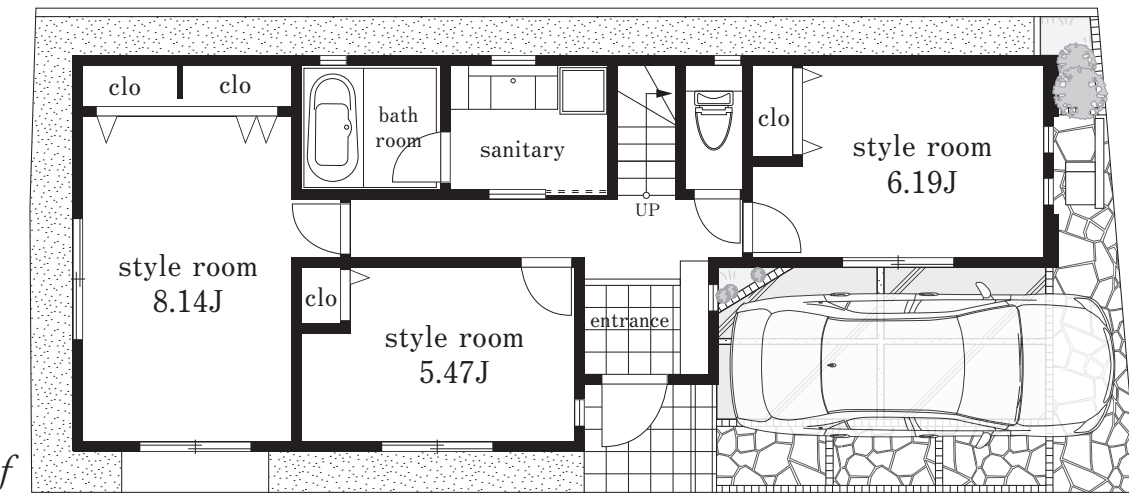
◎4路線3駅利用可能な利便性と住環境を  
兼ね備えた邸宅地『練馬区小竹町』

**B号棟/4LDK**  
+ガレージ+小屋裏収納

●土地面積/97.15㎡(29.38坪) 《販売価格》  
●建物面積/107.96㎡(32.65坪) **9,980** 万円  
・1F:56.00㎡ ・2F:51.96㎡ (税込)  
・小屋裏収納:6.21㎡



- ◎解放感溢れるLDKはゆとりの20.16帖!
- ◎リビング天井高約3.4m!
- ◎ダイニング上部には約3.8帖の小屋裏収納!
- ◎ちょっとしたガーデニングやくつろぎスペースとしても利用可能なルーフトバルコニー!

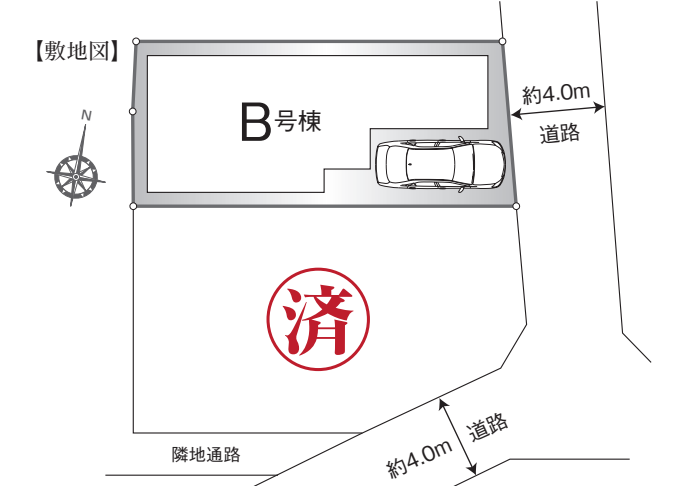


**令和6年  
4月中旬  
完成!**

東京メトロ有楽町・副都心線  
**「小竹向原」駅徒歩8分**

西武池袋線「江古田」駅徒歩8分

西武有楽町線「新桜台」駅徒歩6分



【物件概要】●住居表示/練馬区小竹町2丁目52番11号(住居表示)●交通/東京メトロ有楽町・副都心線「小竹向原」駅徒歩8分・西武池袋線「江古田」駅徒歩8分・西武有楽町線「新桜台」駅徒歩6分●土地権利/所有権●用途地域/第1種低層住居専用地域●その他/第1種高度地区、準防火地域●建ぺい率/60%●容積率/150%●土地面積/97.15㎡(29.38坪)●(外)私道負担面積4.21㎡(1.27坪)●延床面積/107.96㎡(32.65坪)●構造/木造2階建●接道/東側約4.0m私道●設備/都市ガス・公営水道・公共下水・東京電力●販売戸数/1棟●完成/令和6年4月中旬完成●建築確認番号/第R05SHC120703号(令和5年11月10日付)●※間取図面と現況が異なる場合は現況を優先とします。