

Grounbuil
REAL ESTATE INFORMATION

新築一戸建住宅

笹塚

SASAZUKA

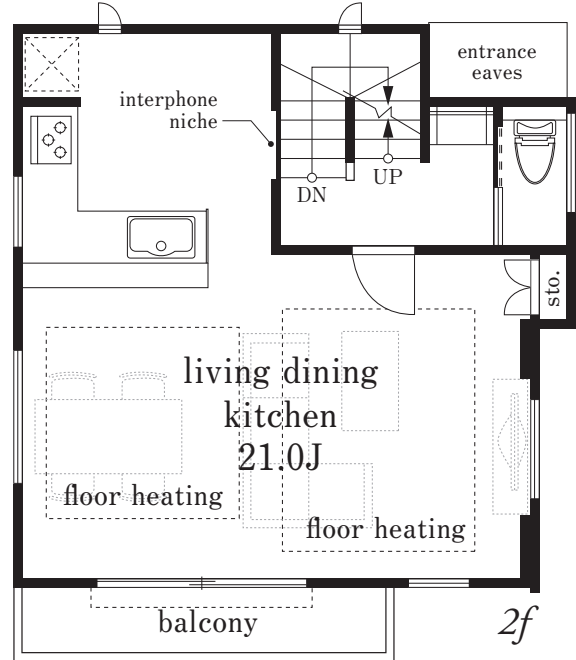
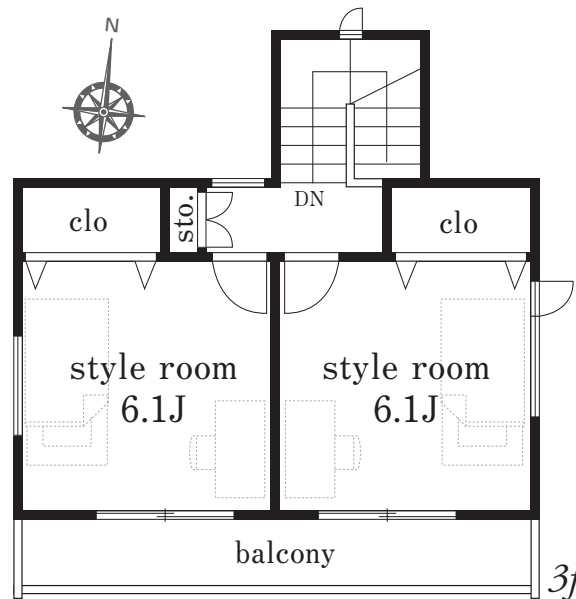
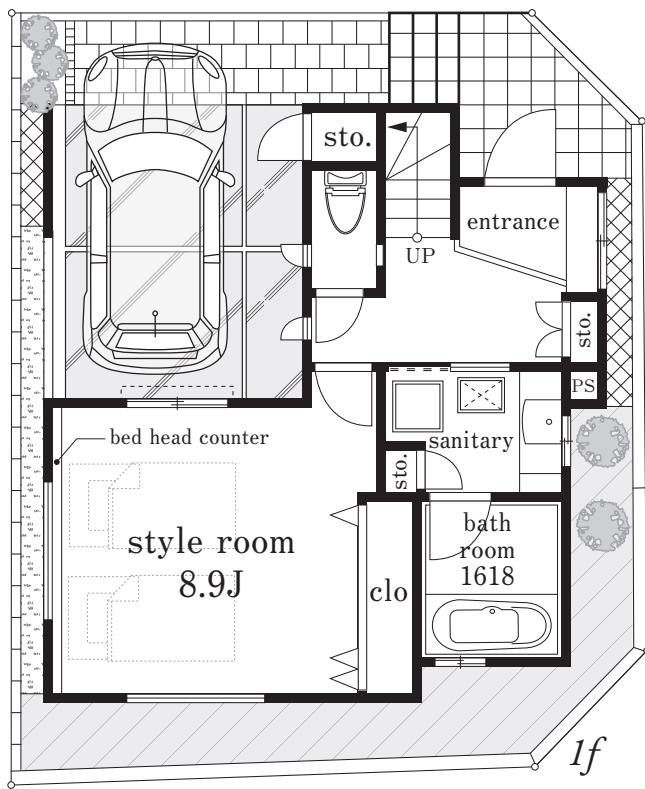
学校や公園に近接した緑豊かな住環境。

3LDK
+ガレージ

販売価格
9,680万円 (税込)

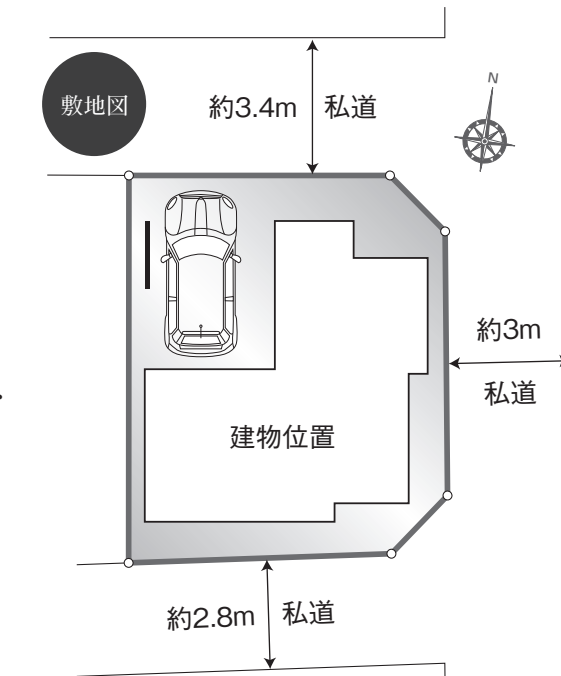
- 土地面積/75.07㎡(22.70坪)
- 建物延床面積/118.40㎡(35.81坪)
〈車庫部分11.59㎡含む〉
- *1階面積/45.54㎡ *2階面積/43.47㎡ *3階面積/29.39㎡

- ◎南向きの2階LDKはゆとりの21帖。
- ◎3階南側には2間続きのワイドバルコニー。



【物件概要】●住居表示/杉並区方南1丁目39番22号(旧住居表示)●交通/京王線・都営新宿線「笹塚」駅徒歩12分、東京メトロ丸ノ内線「方南町」駅徒歩12分●土地権利/所有権●用途地域/第1種低層住居専用地域●防火指定/準防火地域●高度地区/第1種高度地区●建ぺい率/60%●容積率/150%●土地面積/75.07㎡(22.70坪)●延床面積/118.40㎡(35.81坪)※車庫部分11.59㎡含む●構造/木造3階建●接道/北側約3.4m私道、東側約3m私道、南側約2.8m私道●設備/都市ガス・公営水道・公共下水・東京電力●販売戸数/1棟●完成/令和6年6月中旬予定●建築確認番号/第R05SHC121794号(令和5年11月16日)※間取図面と現況が異なる場合は現況を優先とします。

京王線・都営新宿線
「笹塚」駅徒歩**12分**
東京メトロ丸ノ内線
「方南町」駅徒歩**12分**



●完成予想図:図面を基に描き起したもので、実際とは多少異なります。

長期優良住宅	耐震等級2・断熱等級5
一次エネルギー等級6	フラット35S 金利A
制震ダンパー	住宅瑕疵担保責任保険(10年)
地盤保証付(10年)	しろあり保証付(10年)
自社設計施工	無料点検実施(1年・2年)

住宅(住戸)再工設備なし 建築物省エネ法に基づく省エネ性能ラベル

エネルギー消費性能 ★★★★★

断熱性能 1 2 3 4 5 6 7

●目安光熱費/なし
●ZEH水準
エネルギー消費性能で★3つ(太陽光発電は考慮しない)、かつ断熱性能で5を達成

自己評価 杉並区方南1丁目 新築工事 評価日 2023年11月10日

【設備仕様】●オールスライド式食器洗い乾燥機付キッチン(W2250×1950)(人造大理石カウンター・両面焼きグリル・マグネットパネル)●暖房乾燥機付ユニットバス(1618サイズ/リアフリータイプ)●TVモニター付ハンズフリーインターフォン●シャワートイレ(節水機能付)●スタイリッシュな洗面化粧台(三面鏡W1200+W150キャビネット付)●リビングダイニングに温水式床暖房●全開口部にLow-eペアガラス(網戸付)、2階バルコニー窓に電動シャッター●全居室・廊下・外構照明付(全てLED照明)●壁体内結露を防ぎ構造体を腐朽から守る外壁通気工法●外構一式(境界塀・宅配BOX・植栽等)

