

Grounbuil
REAL ESTATE INFORMATION
新築一戸建住宅
吉祥寺東町
KICHIJŌJI HIGASHICHŌ



●完成予想図:図面に描き起したもので、実際とは多少異なります。

◎設備・仕様

長期優良住宅 (様々な税制優遇があります)	防火構造 (地震保険・火災保険が割引対象となる場合があります)
断熱等級5	耐震等級3
制震ダンパー	一次エネルギー消費量等級6
地盤保証付(10年)	住宅瑕疵担保責任保険(10年)
しろあり保証付(10年)	自社設計施工
無料点検実施(1年・2年)	

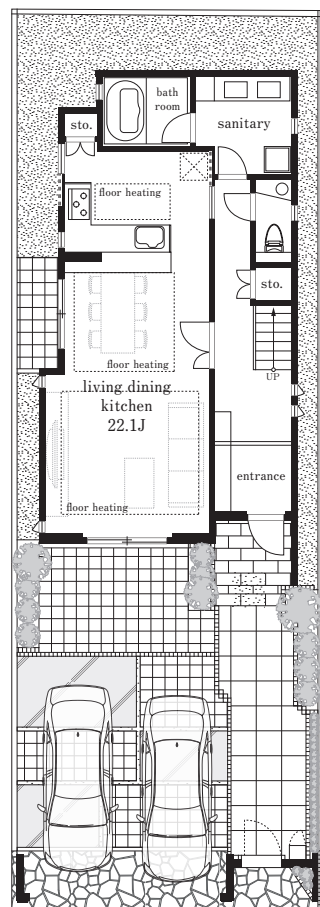
住宅(住戸)再工設備なし 建築物省エネ法に基づく**省エネ性能ラベル**

エネルギー消費性能 ★☆☆☆☆ ●目安光熱費/なし
断熱性能 1 2 3 4 5 6 7 ZEH水準
エネルギー消費性能で★3つ(太陽光発電は考慮しない)、かつ断熱性能で5を達成

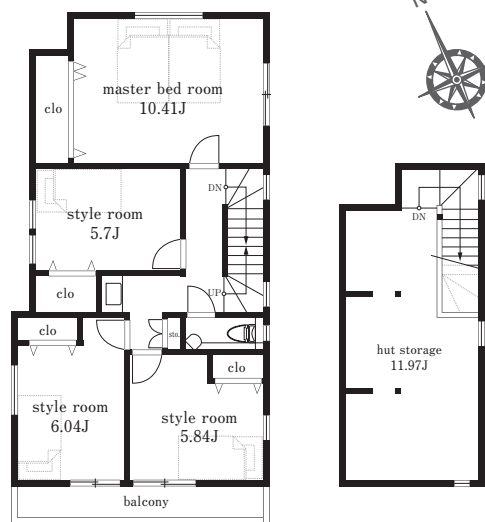
自己評価 武蔵野市吉祥寺東町2丁目 新築2棟現場工事 評価日 2026年1月9日

【設備・仕様】■オールスライド式食器洗い乾燥機付キッチン(W2570×1650mm)(人造大理石カウンター・両面焼きグリル)■暖房乾燥機付ユニットバス(1620サイズバリアフリータイプ)■TVモニター付ハンズフリーインターフォン■シャワートイレ(節水機能付)※1・2階共タンクレス■スタイリッシュで便利な2ポール洗面化粧台(5面鏡W1800mm+トール収納450mm)■全開口部Low-eペアガラス(網戸付)■全居室・廊下・外構照明付(全てLED照明)■玄関は電子錠採用■壁・体内結露を防止構造体を腐朽から守る外壁通気工法■外壁は、表情豊かなジョリパット仕上■外構一式(境界塀・宅配BOX・ポスト・植栽等)

◎武蔵野の自然と都市の利便が満喫できる街並み



A-1f



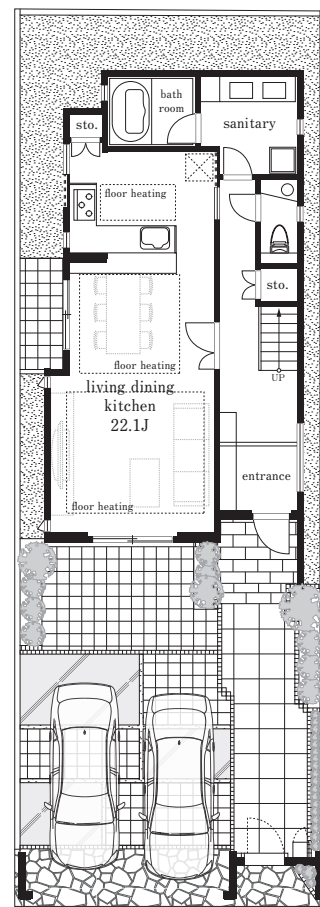
A-2f

A号棟 4LDK
+小屋裏収納+カーポート

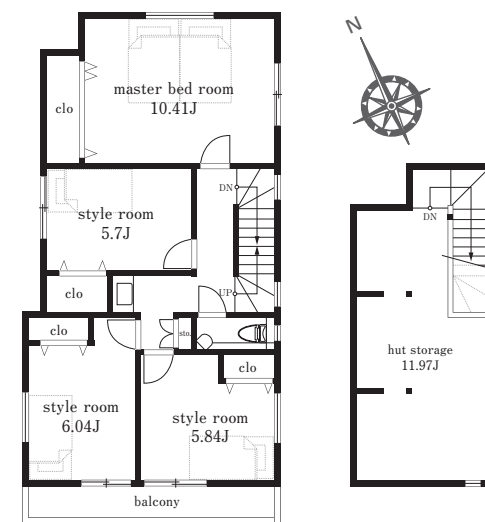
- 土地面積/161.84㎡(48.95坪)
- 建物延床面積/128.32㎡(38.81坪)
1F:63.62㎡ 2F:64.70㎡
※小屋裏収納19.79㎡別途有り

●A・B号棟共通販売価格
19,280万円(税込)

Me 26 **みらいエコ住宅** 補助金額 **75万円**
2026事業



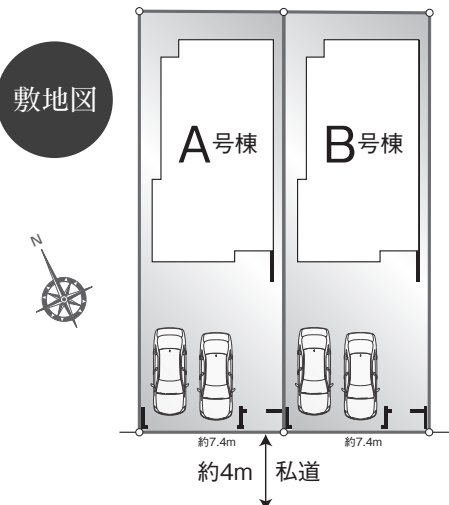
B-1f



B-2f

B号棟 4LDK
+小屋裏収納+カーポート

- 土地面積/161.87㎡(48.96坪)
- 建物延床面積/128.32㎡(38.81坪)
1F:63.62㎡ 2F:64.70㎡
※小屋裏収納19.79㎡別途有り



JR中央・総武線・京王井の頭線
「吉祥寺」駅徒歩15分

- ◎LDKはゆとりの約22.1帖!南面にはタイルを貼付したテラス付きで多目的に活用可能
- ◎L型キッチンの背面には、家電収納付きキャップボードを設置(ワイド約1.35m)
- ◎2階廊下には家族に嬉しいセカンド洗面付き◎使いやすい固定階段式の小屋裏収納(約11.97帖)
- ◎リビング・ダイニング・キッチンの各々に温水式床暖房の設置◎LDKには天井埋込型エアコン(2台)搭載◎玄関ホールや主寝室には間接照明でスタイリッシュな空間を演出
- ◎扉と電動シャッターによるクローズ外構◎セコムホームセキュリティの設置

【物件概要】●住居表示/武蔵野市吉祥寺東町2丁目14-13●土地権利/所有権●用途地域/第一種低層住居専用地域●その他/第一種高度地区、防火地域指定[法22条(該当)]●建ぺい率/40%●容積率/80%●構造/木造2階建●接道/南側約4m私道●設備/都市ガス・公営水道・公共下水・東京電力●販売戸数/2棟●完成予定/令和8年7月下旬●建築確認番号/A号棟:第R07SHC123823号、B号棟:第R07SHC123832号(令和8年1月7日付)※間取図面と現況が異なる場合は現況を優先とします。



今と未来の橋渡し



東京都知事(5)第82443号
(公社)全国宅地建物取引業保証協会会員
(公社)不動産保証協会会員
東京都知事許可(特-03)第120812号
一級建築士事務所:東京都知事登録第50884号

03-5347-5733

取引態様:売主
手数料:分かれ

〒166-0004 杉並区阿佐谷南3-50-4

FAX.03-5347-5833 <https://www.grounbuil.co.jp>

担当:板橋

n.itabashi@grounbuil.co.jp